

**제품명: TLR10** 마우스 단클론 항체

**카탈로그 번호: AMM82631**

연구용 전용

## 요약

설명	마우스 단클론 항체
숙주	생쥐
적용	ICC, FC
반응성	인간
결합	비결합
변형	수정치 없음
아이소타입	Mouse IgG2a
클론성	단클론
형태	액체
농도	1mg/ml
Storage	Aliquot 하여 -20°C 에 보관(12 개월 유효). 냉동/해동 반복을 피하십시오.
Shipping	Ice bags
버퍼	0.05% 아지다나트륨 함유된 PBS 용해정단항체
정제	천상정제

## 적용

희석 비율	ICC 1:200-1:1000, FC 1:200-1:400
분자량	94.6kDa

## 항원 정보

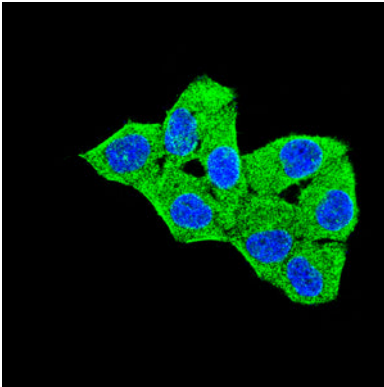
유전자명	TLR10
다른 이름	CD290
유전자 ID	81793.0
SwissProt ID	Q9BXR5
면역원	E. coli 에 발현된 정단 TLR10 재조합단(AA: extra(20-219)).

## 배경

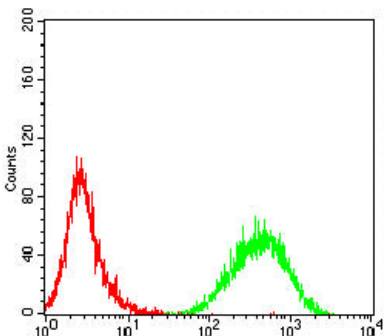
이 유전자 코딩하는 단백질은 병체 인식 및 선천 면역에 중요한 역할을 하는 Toll 수용체(TLR) 계열에 포함된다. TLR은 세포에서 안에 위치하거나 세포 표면에서 위치하며, 각각이 특정 유소를 공인한다. 이들은 병체 인식에 발효는 병체 관련 분자(PAMP)을 인식하고, 선천 면역에 필요한 세포 반응을 매개한다. 다양한 TLR은 서로 다른 항원을 보인다. 이 유전자는 비강 림프구, 편도 및 같은 림프 조직에서 가장 높은 발현을 나타낸다. 이 유전자는 서로 다른 집단을 구성하는 여러 대립형질에 의해 변이된다. [RefSeq 제공 2010년 8월]

## 연구 분야

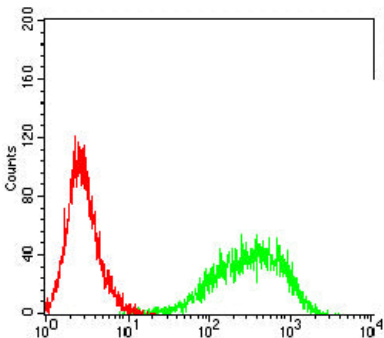
## 이미지 데이터



TLR10 미우스 단백질(녹색)을 이용한 HeLa 세포의 면역분석. 피색 DRAQ5 형광 DNA 염료 빨색 안티바디는 Alexa Fluor-555 필라민으로 표지되었다.



TLR10 미우스 단백질(녹색)와 음성 대조군(빨색)을 사용하여 Jurkat 세포를 유세포분석기로 분석한 결과



TLR10 미우스 단백질(녹색)와 음성 대조군(빨색)을 사용하여 HL-60 세포를 유세포분석기로 분석한 결과