

제품명: IL1A 마우스 단클론 항체

카탈로그 번호: AMM82630

연구용 전용

요약

설명	마우스 단클론 항체
숙주	생쥐
적용	ICC, ELISA, FC
반응성	인간
결합	비결합
변형	수정치 없음
아이소타입	Mouse IgG1
클론성	단클론
형태	액체
농도	1mg/ml
Storage	Aliquot 하여 -20°C 에 보관(12 개월 유효). 냉동/해동 반복을 피하십시오.
Shipping	Ice bags
버퍼	0.05% 아지드 트륨 함유된 PBS 용해정제항체
정제	천상정제

적용

희석 비율	ICC 1:200-1:1000, ELISA 1:5000-1:20000, FC 1:200-1:400
분자량	30.6kDa

항원 정보

유전자명	IL1A
다른 이름	IL1; IL-1A; IL1F1; IL1-ALPHA; IL-1 alpha
유전자 ID	3552.0
SwissProt ID	P01583
면역원	대장에서 발현된 정제된 IL1A 재조합단(아미노산 113-271).

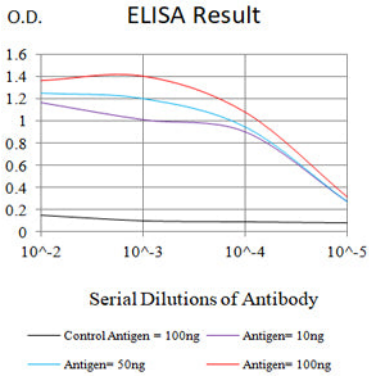
배경

이 유전자는 조혈모세포의 분화 과정에서 중요한 역할을 하며, 특히 대장 상피 세포에서 발현됩니다. 이 유전자는 IL1A 유전자로 알려져 있으며, IL1A 단백질은 IL1 수용체 복합체와 결합하여 세포 내 신호 전달 경로를 활성화시킵니다. 이 유전자의 발현은 다양한 조직에서 관찰되며, 특히 염증 반응과 관련이 있습니다. 이 유전자의 발현은 다양한 조직에서 관찰되며, 특히 염증 반응과 관련이 있습니다.

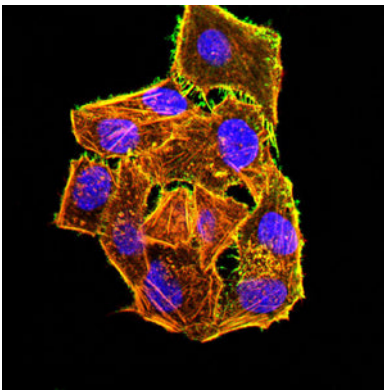
연구 분야

TGF- β 신호전달경로 MAPK 신호전달경로

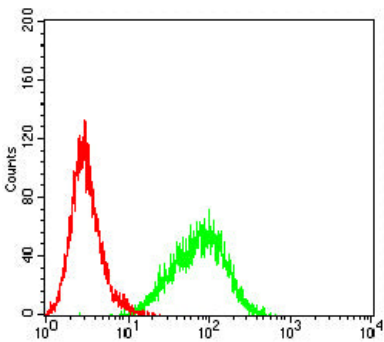
이미지 데이터



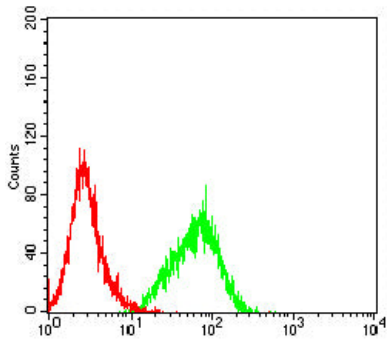
검색선 농도(100ng); 보색선 농도(10ng); 표색선 농도(50ng); 빨색선 농도(100ng)



IL1A 마우스 단클론항체(녹색)를 이용한 HeLa 세포의 면역형광분석 표색 DRAQ5 항 DNA 염료 빨색 약인 팔레트는 Alexa Fluor-555 팔레트로 표색되었다.



IL1A 마우스 단클론항체(녹색)와 양대조군 빨색을 사용하여 HL-60 세포를 유세포분석기로 분석한 결과



IL1A 마우스 단클론항체(녹색)와 양대조군(빨간색)을 사용하여 Jurkat 세포를 유세포분석기로 분석한 결과