

제품명: CD206 마우스 단클론 항체

카탈로그 번호: AMM82627

연구용 전용

요약

설명	마우스 단클론 항체
숙주	생쥐
적용	ICC, FC
반응성	인간
결합	비결합
변형	수정치 없음
아이소타입	Mouse IgG1
클론성	단클론
형태	액체
농도	1mg/ml
Storage	Aliquot 하여 -20°C 에 보관(12 개월 유효). 냉동/해동 반복을 피하십시오.
Shipping	Ice bags
버퍼	0.05% 아지드(4-부틸) 함유된 PBS 용액(정제된 항체)
정제	천상정제

적용

희석 비율	ICC 1:200-1:1000, FC 1:200-1:400
분자량	166 kDa

항원 정보

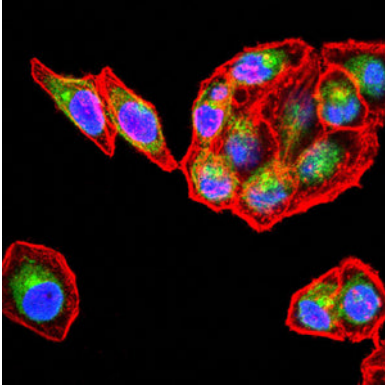
유전자명	CD206
다른 이름	MMR; hMR; CD206; MRC1L1; CLEC13D; CLEC13DL; bA541119.1
유전자 ID	4360.0
SwissProt ID	P22897
면역원	E. coli 에 발현된 인간 CD206 의 정제된 재조합 단백질(AA: extra(19-218)).

배경

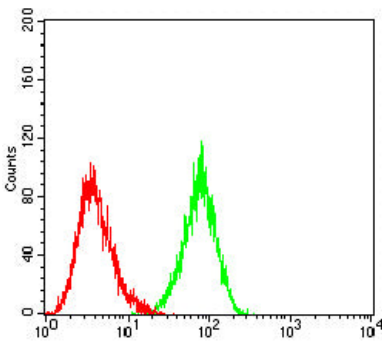
당백혈구 부착 분자(ADAM)를 암호화하는 유전자인 CD206는 면역 반응에서 중요한 역할을 합니다. 유전자 노화나 단백질 다량에 의한 단백질 세포 내 침착을 매개하는 제 4형 막 수용체입니다. 이 단백질은 장내 박테리아 세포 표면의 판스 구에 결합하여 세포-세포 통신을 통해 이들 중 하나를 흡수할 수 있도록 하는 것으로 밝혀졌습니다. [RefSeq 저널 2015 년 9 월]

연구 분야

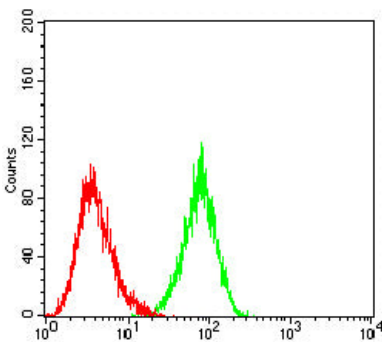
이미지 데이터



CD206 마우스 특이 항체를 이용한 HeLa 세포의 면역형광 분석. DRAQ5 형광 DNA 염료 빨색, 면역 표지기는 Alexa Fluor-555 빨간으로 표지했다.



CD206 마우스 특이 항체(녹색)와 음성 대조군(빨색)을 사용하여 MOLT4 세포를 유세포 분석기로 분석한 결과



CD206 마우스 특이 항체(녹색)와 음성 대조군(빨색)을 사용하여 U937 세포를 유세포 분석기로 분석한 결과