

제품명: CD10 마우스 단클론 항체

카탈로그 번호: AMM82625

연구용 전용

요약

설명	마우스 단클론 항체
숙주	생쥐
적용	WB, IHC, ELISA, FC
반응성	인간
결합	비결합
변형	수정치 없음
아이소타입	Mouse IgG2b
클론성	단클론
형태	액체
농도	1mg/ml
Storage	Aliquot 하여 -20°C 에 보관(12개월 유효). 냉동/해동 반복을 피하십시오.
Shipping	Ice bags
버퍼	0.05% 아지다나트륨 함유된 PBS 용액(정제된 항체)
정제	천상정제

적용

희석 비율	WB 1:500-1:2000, IHC 1:200-1:1000, ELISA 1:5000-1:20000, FC 1:200-1:400
분자량	85kDa

항원 정보

유전자명	CD10
다른 이름	MME; NEP; SFE; CALLA
유전자 ID	4311.0
SwissProt ID	P08473
면역원	E. coli 에 발현된 정제된 CD10 재조합 단백질(AA: (651-750)).

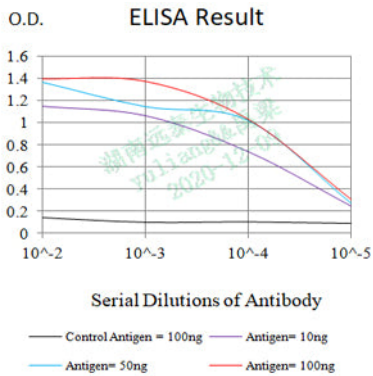
배경

이 유전자는 인간 급성 림프구성 백혈병(ALL) 전이종 환자와 비 Hodgkin 림프종 환자에서 발현되는 유전자입니다. 이 단백질은 ALL 세포의 85%를 차지하는 B 세포 표지 항체 표지기에 존재합니다. 그러나 다른 백혈병 형태에서는 이 유전자의 발현이 관찰되지 않습니다. 특히 상피종양에 존재하는 단백질은 골수 세포의 선양과 장막 세포에서 발현됩니다. 이 단백질은 속성 전위와 관련이 있는 것으로 알려져 있으며, 골수 안암, 췌장, 신장, 유방, 위, 폐, 췌장, 근육, 뇌, 그리고 다른 여러 조직에서 발현되는 것으로 알려져 있습니다. 100kD 크기의 형질분획 단백질을 암호화하는 이 유전자는 45kb 상의 단일 복제로 존재합니다. 이 유전자의

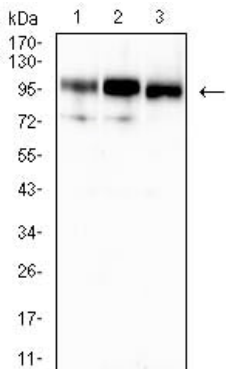
5' 번역은 선택적으로 메틸화되지 않으며 mRNA 전체를 생성한다. 3' 번역은 선택적으로 메틸화를 받지 않는다.

연구 분야

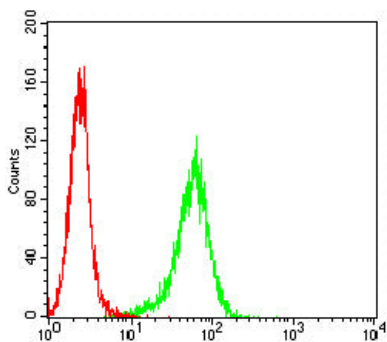
이미지 데이터



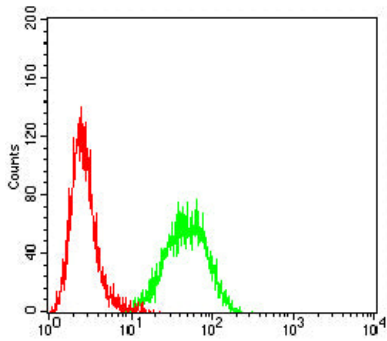
검색선 농도(100ng); 보색선 농도(10ng); 파색선 농도(50ng); 빨색선 농도(100ng)



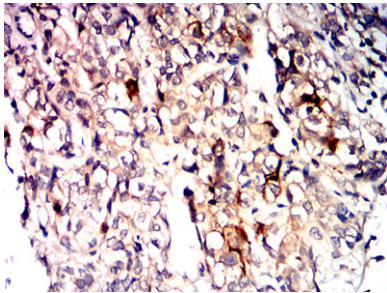
Raji(1), Ramos(2) 및 LNcap(3) 세포종에 대한 CD10 마우스 mAb 를 사용하여 단백질 분석



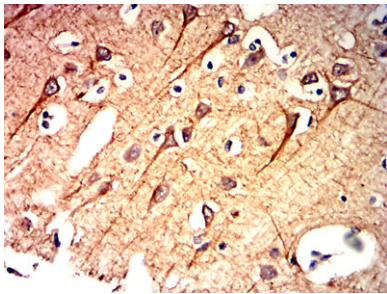
CD10 마우스 단클론항체(녹색)와 음성 대조(빨색)를 사용하여 HeLa 세포를 유세포분석기로 분석한 결과



CD10 마우스 특이체(녹색)와 음성 대조군(빨간색)을 사용하여 THP-1 세포를 유세포분석기로 분석한 결과



과편에 포된 안방광 조직에 대한 CD10 마우스 특이체 DAB 염색이 양인 면역조직화학 분석



과편에 포된 안방 조직에 대한 CD10 마우스 특이체 DAB 염색이 양인 면역조직화학 분석