

제품명: CD360 마우스 단클론 항체

카탈로그 번호: AMM82616

연구용 전용

요약

설명	마우스 단클론 항체
숙주	생쥐
적용	ELISA, FC
반응성	인간
결합	비결합
변형	수정치 없음
아이소타입	Mouse IgG1
클론성	단클론
형태	액체
농도	1mg/ml
Storage	Aliquot 하여 -20°C 에 보관(12 개월 유효). 냉동/해동 반복을 피하십시오.
Shipping	Ice bags
버퍼	0.05% 아지다나트륨 함유된 PBS 용해정된 항체
정제	천상정제

적용

희석 비율	ELISA 1:5000-1:20000, FC 1:200-1:400
분자량	59.1kDa

항원 정보

유전자명	CD360
다른 이름	IL21R; NILR; IMD56
유전자 ID	50615.0
SwissProt ID	Q9HBE5
면역원	HEK293-6e 세포양식에 발현된 인간 CD360 재조합 단백질(AA: 20-232).

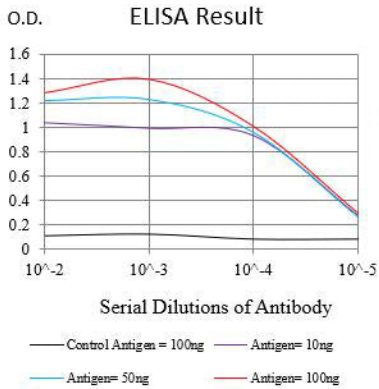
배경

이 유전자는 IL21 수용체(IL21R)의 세포막 수용체이다. 이 세포는 형질주입된 유전자인 IL2, 4, 7, 9, 15의 수용체 공동주체는 감시를 포함하여 여러 가지 세포 유형에서 발견된다. 이 유전체는 IL21의 상류 신호를 전달하며, T 세포, B 세포, 자연 살해(NK) 세포 중 및 분화 중인 역할을 한다. 이 유전체는 또한 JAK1, JAK3, STAT1, STAT3을 포함한 여러 키나아제 단백질의 발현을 다량에서 유한 수준으로 낮추는 연구는 이 유전자 면역을 생성을 조절하는 데 관여한다. 세포가 대체로 상전 변화가 보고되었다.

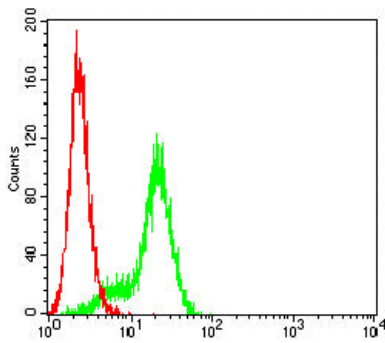
연구 분야

Jak-STAT 신호전달경로

이미지 데이터



검색선 대항원(100ng); 보색선 항원(10ng); 파색선 항원(50ng); 빨색선 항원(100ng)



CD36 마우스 항체(빨)와 양대군(빨색)을 사용하여 HepG2 세포유도분별분석한 결과