

제품명: PSCA 마우스 단클론 항체

카탈로그 번호: AMM82614

연구용 전용

요약

설명	마우스 단클론 항체
숙주	생쥐
적용	ELISA, FC
반응성	인간
결합	비결합
변형	수정치 없음
아이소타입	Mouse IgG1
클론성	단클론
형태	액체
농도	1mg/ml
Storage	Aliquot 하여 -20°C 에 보관(12 개월 유효). 냉동/해동 반복을 피하십시오.
Shipping	Ice bags
버퍼	0.05% 아지드나트륨이 함유된 PBS 용해정제항체
정제	천상정제

적용

희석 비율	ELISA 1:5000-1:20000, FC 1:200-1:400
분자량	12kDa

항원 정보

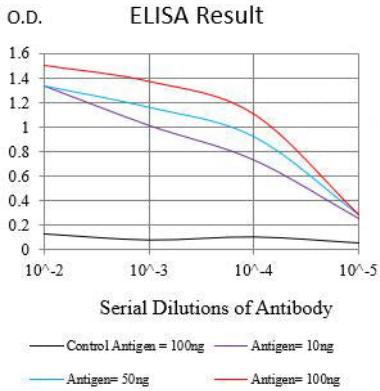
유전자명	PSCA
다른 이름	PRO232
유전자 ID	8000.0
SwissProt ID	O43653
면역원	대부분 비활성화된 인간 PSCA 재조합단(아미노산 1-114).

배경

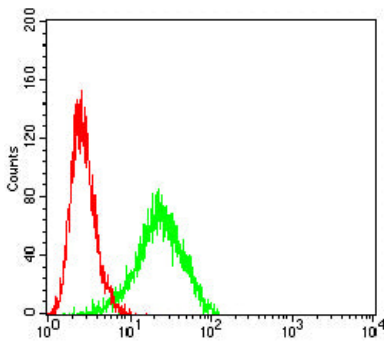
이 유전자는 글리코실피리노신(GPI) 앵커형 세포막 단백질 암호화한다. 조직에서 높은 발현을 보이며, 여러 암종에 대한 임상 신장 위에서도 발현된다. 이 유전자는 많은 조직 암에서 항-진단과 병용 치료에 사용된다. 이 유전자는 알기제에서 유전자 발현을 억제하는 다형이 존재하며, 이 형은 특정 암 및 암 발생 위험과 관련이 있는 것으로 생각된다. 대체 스플라이싱을 통해 여러 변이체가 생성된다.

연구 분야

이미지 데이터



검색선 대수형(100ng); 보색선 형(10ng); 파색선 형(50ng); 빨색선 형(100ng)



PSCA 마우스 단클론항체(녹색)와 음성 대조군(빨색)을 사용하여 PC-3 세포를 유세포분석기로 분석한 결과