

제품명: PSCA 마우스 단클론 항체

카탈로그 번호: AMM82613

연구용 전용

요약

설명	마우스 단클론 항체
숙주	생쥐
적용	ICC, ELISA, FC
반응성	인간
결합	비결합
변형	수정치 없음
아이소타입	Mouse IgG2a
클론성	단클론
형태	액체
농도	1mg/ml
Storage	Aliquot 하여 -20°C 에 보관(12 개월 유효). 냉동/해동 반복을 피하십시오.
Shipping	Ice bags
버퍼	0.05% 아지드 나트륨이 함유된 PBS 용액(정제된 항체)
정제	천상정제

적용

희석 비율	ICC 1:200-1:1000, ELISA 1:5000-1:20000, FC 1:200-1:400
분자량	12kDa

항원 정보

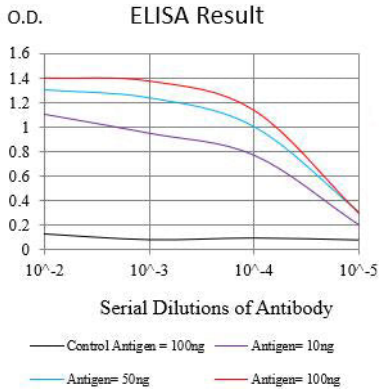
유전자명	PSCA
다른 이름	PRO232
유전자 ID	8000.0
SwissProt ID	O43653
면역원	대부분이 불활성화된 인간 PSCA 재조합단(아미노산 1-114).

배경

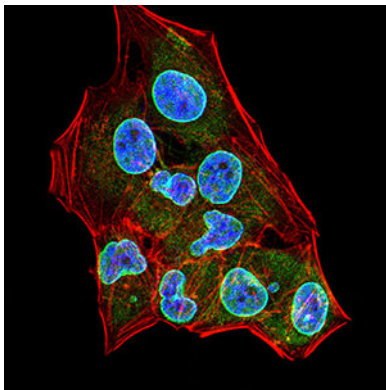
이 유전자는 글리코실 포도당 단백질(GPI) 앵커형 세포막 단백질입니다. 조직에서 높은 발현을 보이며, 여러 암종에서 과발현되어 임상 진단 및 표적 치료에 사용될 수 있습니다. 이 유전자는 많은 조직에서 상향 조절과 발암 촉진에 기여할 수 있습니다. 이 유전자는 알기제에서 유래한 유전자로 알려져 있으며, 이 유전자는 특정 암종 발암 발병 위험과 관련이 있는 것으로 생각됩니다. 대체 스플라이싱을 통해 여러 변이체가 생성됩니다.

연구 분야

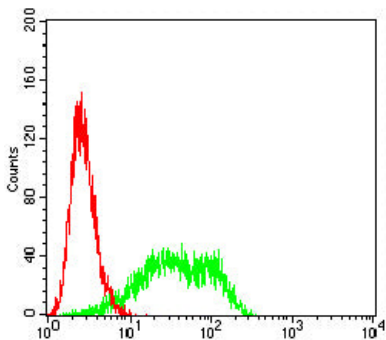
이미지 데이터



검색선 대항원(100ng); 보색선 항원(10ng); 파색선 항원(50ng); 빨색선 항원(100ng)



HeLa 세포를 PSCA 마우스 단클론항체(녹색)를 사용하여 현광분한 결과이다. 파색은 DRAQ5 형광 DNA 염색이고 빨색은 연인 표면을 Alexa Fluor-555 표이 단으로 표한 것이다.



PSCA 마우스 단클론항체(녹색)와 음성 대조군(빨색)을 사용하여 PC-3 세포를 유세포분석기로 분석한 결과