

**제품명: CD321** 마우스 단클론 항체

**카탈로그 번호: AMM82612**

연구용 전용

## 요약

설명	마우스 단클론 항체
숙주	생쥐
적용	IHC, ELISA, FC
반응성	인간
결합	비결합
변형	수정치 없음
아이소타입	Mouse IgG1
클론성	단클론
형태	액체
농도	1mg/ml
Storage	Aliquot 하여 $-20^{\circ}\text{C}$ 에 보관(12개월 유효). 냉동/해동 반복을 피하십시오.
Shipping	Ice bags
버퍼	0.05% 아지트라이톨 함유된 PBS 용해정제항체
정제	천상정제

## 적용

희석 비율	IHC 1:200-1:1000, ELISA 1:5000-1:20000, FC 1:200-1:400
분자량	32.6kDa

## 항원 정보

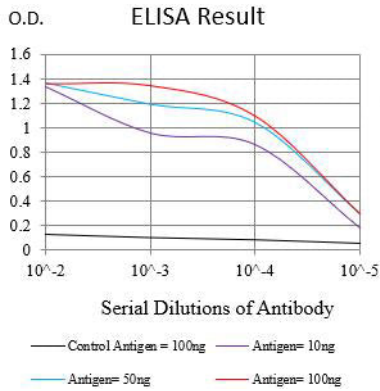
유전자명	CD321
다른 이름	F11R; JAM; KAT; JAM1; JAMA; JCAM; PAM-1
유전자 ID	50848.0
SwissProt ID	Q9Y624
면역원	대장에서 발현된 정제된 인간 CD321 재조합단(아민산 번호 28-238 번주).

## 배경

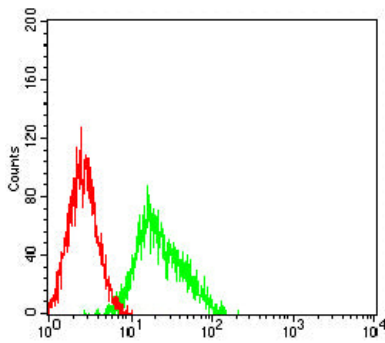
차별성 항체 또는 내체수에서 유래한 항체는 주로 면역적인 말초항체와 종괴물 세포 공을 통해 유래하는 것만 물리적 변형에 의해 이면 결합을 수퍼클러스터링을 통한 단클론성 항체를 생산하는 중요한 요소이다. 또한 이 단백질은 (1) 레티쿠스 수송체 (2) 백혈구 표지하는 단백질 LFA1 의 리간드 (3) 혈관 수축을 조절할 수 있다. 또한 단백질은 5' 대체 수송체와 관련이 있지만, 이 단백질은 수송체와 관련이 없다.

## 연구 분야

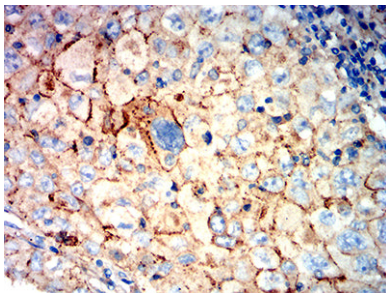
## 이미지 데이터



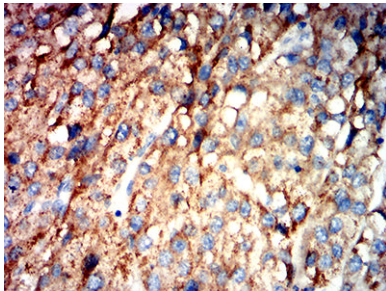
검색선 대추항원(100ng); 보색선 항원(10ng); 파색선 항원(50ng); 빨색선 항원(100ng)



CD321 마우스 특이 항체(빨색)와 음성 대조(검색)를 사용하여 HT-29 세포를 유세포 분석기로 분석한 결과



파란에 표본인 염색조제에 대한 CD321 마우스 특이 항체 DAB 염색이 통한 염색 조직화 분석



파란에 표본인 염색조제에 대한 CD321 마우스 특이 항체 DAB 염색이 통한 염색 조직화 분석