

제품명: CD321 마우스 단클론 항체

카탈로그 번호: AMM82611

연구용 전용

요약

설명	마우스 단클론 항체
숙주	생쥐
적용	IHC, ICC, ELISA, FC
반응성	인간
결합	비결합
변형	수정되지 않음
아이소타입	Mouse IgG1
클론성	단클론
형태	액체
농도	1mg/ml
Storage	Aliquot 하여 -20°C 에 보관(12 개월 유효). 냉동/해동 반복을 피하십시오.
Shipping	Ice bags
버퍼	0.05% 아지다나블(100x) 함유된 PBS 용해정제항체
정제	천상정제

적용

희석 비율	IHC 1:200-1:1000, ICC 1:200-1:1000, ELISA 1:5000-1:20000, FC 1:200-1:400
분자량	32.6kDa

항원 정보

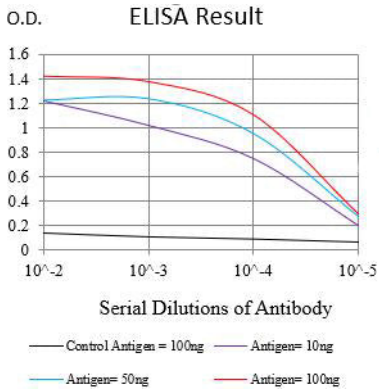
유전자명	CD321
다른 이름	F11R; JAM; KAT; JAM1; JAMA; JCAM; PAM-1
유전자 ID	50848.0
SwissProt ID	Q9Y624
면역원	대장에서 발현된 정제된 인간 CD321 재조합단(아민산 번호 28-238 번주).

배경

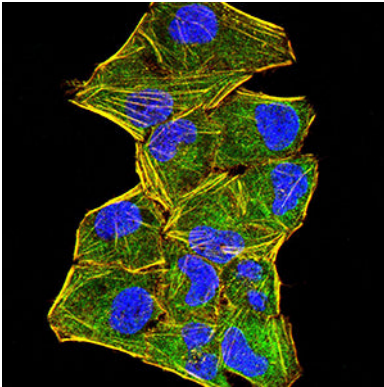
차별적 신호 전달은 내체 신호에서 근접한 형태를 세포주에 연결된 막을 형성하고 종괴물 세포 공을 통해 유동하는 것만 물리적 변화를 합니다. 이 연결은 수백 밀리미터 이상 크기의 단백질에서 차등적으로 조절되는 중요한 요소입니다. 또한 이 단백질은 (1) 레티아스 수용체 (2) 백혈구 표지하는 연체 단백질 LFA1 의 리간드 (3) 혈관 수용체로 작용할 수 있습니다. 또한 단백질은 5' 대체 스페이스를 포함하지만 이 스페이스는 유전자에 포함되지 않습니다.

연구 분야

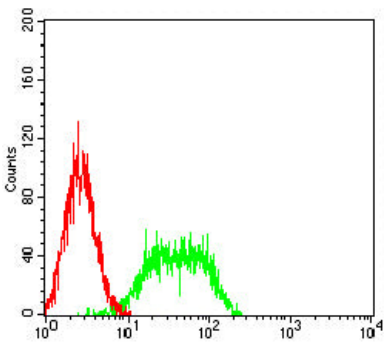
이미지 데이터



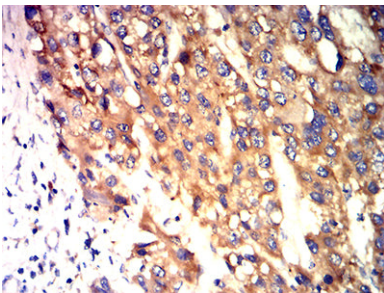
검색선 대항원(100ng); 보색선 항원(10ng); 표색선 항원(50ng); 빨색선 항원(100ng)



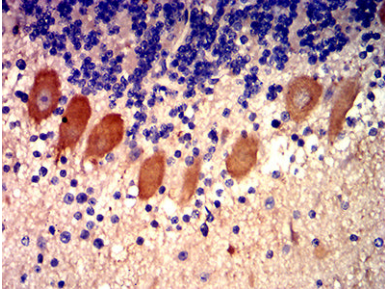
CD321 마우스 monoclonal antibody를 이용한 HeLa 세포의 면역형광 분석. 표색 DRAQ5 형광 DNA 염료 빨색 염료는 Alexa Fluor-555 팔라닌으로 표지했다.



CD321 마우스 monoclonal antibody와 이온 대조군 빨색을 사용하여 HT-29 세포를 유세포 분석기로 분석한 결과



표면에 표지된 인간 암 조직에 대한 CD321 마우스 monoclonal antibody DAB 염색을 통한 면역조직화 분석



과편이포된 안노 조직에 대한 CD321 마우스 특이 항체 DAB 염색이 용인 면역조직화학 분석