

제품명: MICB 마우스 단클론 항체

카탈로그 번호: AMM82610

연구용 전용

요약

설명	마우스 단클론 항체
숙주	생쥐
적용	ELISA, FC
반응성	인간
결합	비결합
변형	수정치 없음
아이소타입	Mouse IgG1
클론성	단클론
형태	액체
농도	1mg/ml
Storage	Aliquot 하여 -20°C 에 보관(12 개월 유효). 냉동/해동 반복을 피하십시오.
Shipping	Ice bags
버퍼	0.05% 아지트라이톨 함유된 PBS 용액(정제된 항체)
정제	천상정제

적용

희석 비율	ELISA 1:5000-1:20000, FC 1:200-1:400
분자량	42.6kDa

항원 정보

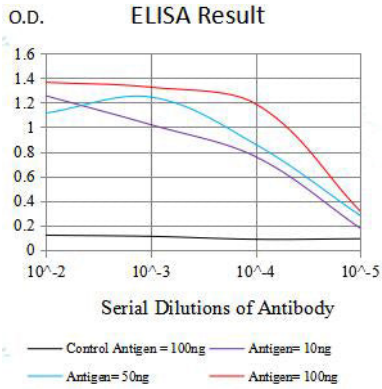
유전자명	MICB
다른 이름	PERB11.2
유전자 ID	4277.0
SwissProt ID	Q29980
면역원	HEK293-6e 세포양상에서 발현된 정제된 인간 MICB 재조합 단백질(AA: 추 23-309).

배경

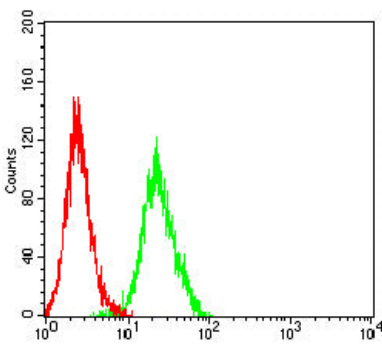
이 유전자는 NKG2D II 항원 유전자 클러스터에 위치하며, 주로 백혈구에서 발현됩니다. 이 유전자는 인간 NK 세포 CD8 알파 1 유전자 클러스터의 일부로 발현되며, 다양한 스트레스에 반응하여 MHC 클래스 II 분자와 결합하여 비-메이클로블린 결합 단백질로 결합합니다. 대체 스플라이싱을 통해 여러 변형체가 생성됩니다.

연구 분야

이미지 데이터



검색선 대수항원(100ng); 보색선 항원(10ng); 파색선 항원(50ng); 빨색선 항원(100ng)



MICB 마우스 monoclonal antibody와 양대수(빨색)를 사용하여 THP-1 세포를 유세포분석기로 분석한 결과