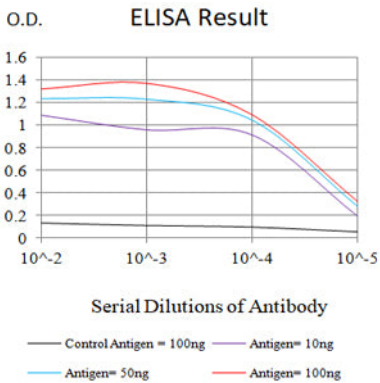


합다

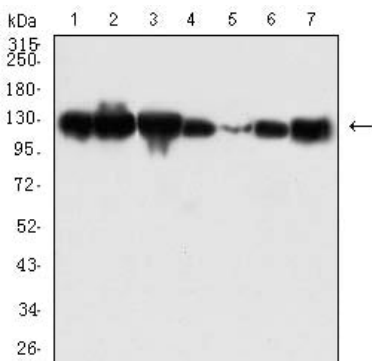
연구 분야

TGF- β 신호전달경로

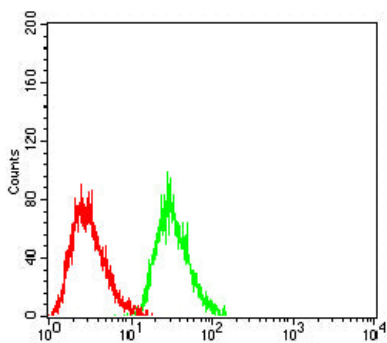
이미지 데이터



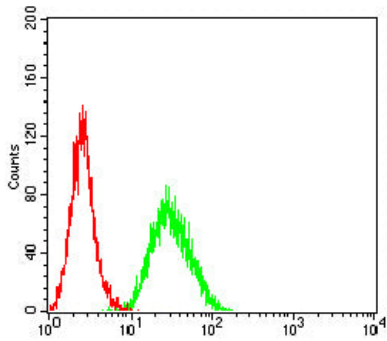
검색선 농도(100ng); 보색선 농도(10ng); 표색선 농도(50ng); 빨색선 농도(100ng)



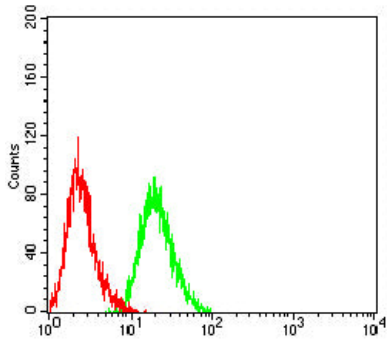
A431(1), LNCap(2), HT-29(3), PC-3(4), A549(5), DU145(6) 및 T47D(7) 세포종에 대한 CDH1 마우스 mAb 를 사용한 웨스턴 블롯 분석



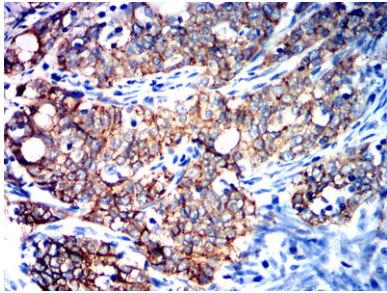
CDH1 마우스 mAb (녹색)와 음성 대조군(빨색)을 사용하여 HepG2 세포를 유세포 분석기로 분석한 결과



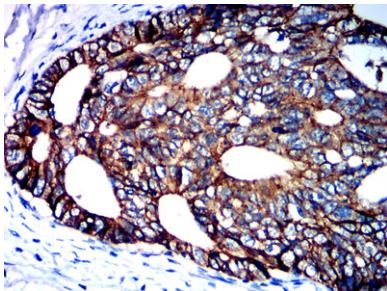
CDH1 마우스 특항체(녹색)와 음성 대조군(빨색)을 사용하여 HT-29 세포를 유세포분석기로 분석한 결과



CDH1 마우스 특항체(녹색)와 음성 대조군(빨색)을 사용하여 HeLa 세포를 유세포분석기로 분석한 결과



과편에 포된 인간 직장암 조직에 대한 CDH1 마우스 특항체의 DAB 염색이 용인 면역조직화 분석



과편에 포된 인간 직장암 조직에 대한 CDH1 마우스 특항체의 DAB 염색이 용인 면역조직화 분석