

제품명: IGF1R 마우스 단클론 항체

카탈로그 번호: AMM82607

연구용 전용

요약

설명	마우스 단클론 항체
숙주	생쥐
적용	WB, ELISA, FC
반응성	인간
결합	비결합
변형	수정치 없음
아이소타입	Mouse IgG2a
클론성	단클론
형태	액체
농도	1mg/ml
Storage	Aliquot 하여 -20°C 에 보관(12 개월 유효). 냉동/해동 반복을 피하십시오.
Shipping	Ice bags
버퍼	0.05% 아지드 나트륨 함유된 PBS 용액(정제된 항체)
정제	천상정제

적용

희석 비율	WB 1:500-1:2000, ELISA 1:5000-1:20000, FC 1:200-1:400
분자량	154.8kDa

항원 정보

유전자명	IGF1R
다른 이름	IGFR; CD221; IGFIR; JTK13
유전자 ID	3480.0
SwissProt ID	P08069
면역원	E. coli 에 발현된 정제된 인간 IGF1R 재조합 단백질(AA: extra(741-935)).

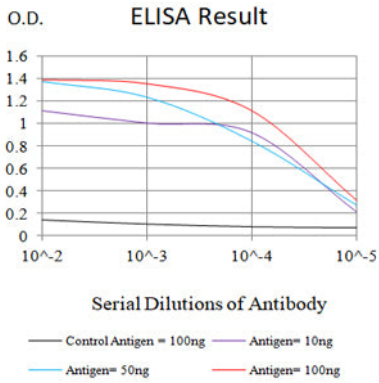
배경

아우신은 인슐린 유사 성장 인자(IGF-I)와 높은 친화력을 가지는 다량 단백질 복합체를 가지고 있습니다. IGF-I 수용체는 세포 성장에 중요한 역할을 합니다. 전체 질량 단백질 및 비-단클론 항체 생성된 아우신은 대부분의 암 조직에서 과발현되며, 세포 성장을 촉진하여 항암 치료에 사용됩니다. 이 유전자는 새로운 아형을 암호화하는 대체 스플라이싱 변체를 생성합니다.

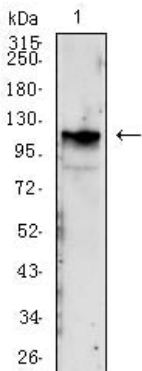
연구 분야

PI3K-Akt 신호전달경로, Jak-STAT 신호전달경로, Hippo 신호전달경로

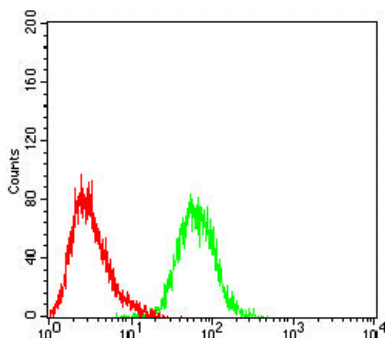
이미지 데이터



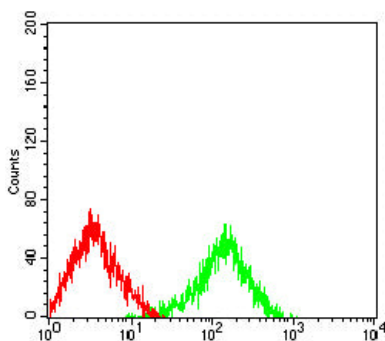
검색선 대항원(100ng); 보색선 항원(10ng); 파색선 항원(50ng); 빨색선 항원(100ng)



NIH3T3(1) 세포용질에 대한 IGF1R 마우스 mAb 를 사용하여 단백질 분석



IGF1R 마우스 단클론항(녹색)외음대항원(빨색)을 사용하여 HepG2 세포를 유세포분석기로 분석한 결과



IGF1R 마우스 단클론항(녹색)외음대항원(빨색)을 사용하여 Lovo 세포를 유세포분석기로 분석한 결과

