

**제품명: MR1** 마우스 단클론 항체

**카탈로그 번호: AMM82606**

연구용 전용

## 요약

설명	마우스 단클론 항체
숙주	생쥐
적용	IHC, ICC, ELISA, FC
반응성	인간
결합	비결합
변형	수정치 없음
아이소타입	Mouse IgG2a
클론성	단클론
형태	액체
농도	1mg/ml
Storage	Aliquot 하여 -20°C 에 보관(12 개월 유효). 냉동/해동 반복을 피하십시오.
Shipping	Ice bags
버퍼	0.05% 아지드나트륨 함유된 PBS 용액(정제항체)
정제	천상정제

## 적용

희석 비율	IHC 1:200-1:1000, ICC 1:200-1:1000, ELISA 1:5000-1:20000, FC 1:200-1:400
분자량	39.4kDa

## 항원 정보

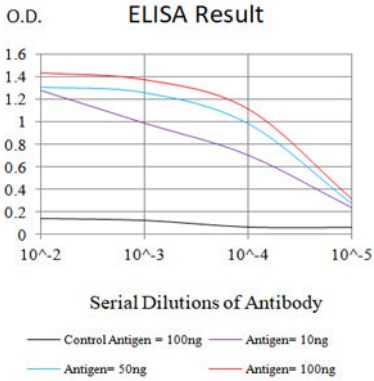
유전자명	MR1
다른 이름	HLALS
유전자 ID	3140.0
SwissProt ID	Q95460
면역원	E. Coli 에 발효된 인간 MR1 의 정제된 재조합 단백질(AA: extra(23-302)).

## 배경

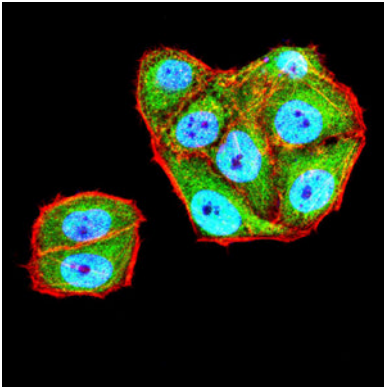
MAIT(마이신인도 발현 T 세포) 림프구는 주로 장에 발현되는 수의 세포 집합이다. 유전자 클러스터는 단일 유전자 마우스 마우스 대신 MAIT 억제하는 항원 제시 분자이다. 이러한 세포들은 MAIT 기질 세포의 장 특이성을 조절할 수 있다. 이 유전체는 서로 다른 아형을 갖는 여러 변이체가 발현되며, 동일한 유전자에 약 36kb 상위의 유전자(pseudogene)가 클러스터되어 있다.

## 연구 분야

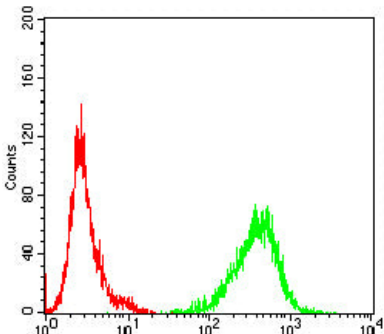
## 이미지 데이터



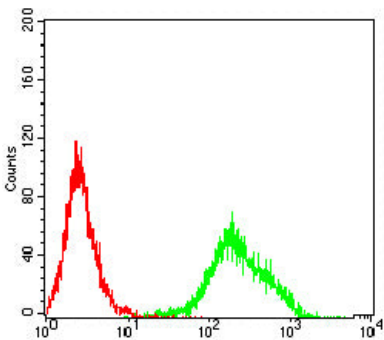
검색선 농도(100ng); 보색선 농도(10ng); 표색선 농도(50ng); 빨색선 농도(100ng)



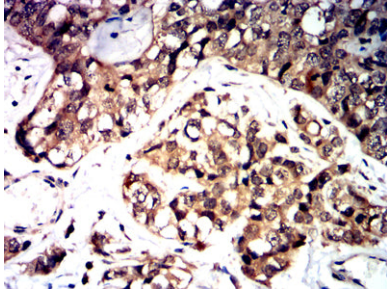
MR1 마우스 단클론항체(녹색)를 이용한 HeLa 세포의 면역형광분석 표색 DRAQ5 형광 DNA 염료 빨색 액틴 필라멘트는 Alexa Fluor-555 필라멘트로 표색하였다.



MR1 마우스 단클론항체(녹색)와 음성 대조군 빨색을 이용하여 Jurkat 세포를 유세포분석기로 분석한 결과



MR1 마우스 단클론항체(녹색)와 음성 대조군 빨색을 이용하여 THP-1 세포를 유세포분석기로 분석한 결과



과편에 과편인 병용염 조직에 대한 MR1 마우스를 통해 DAB 염색이 용인면역조직화학법