

제품명: siglec15 마우스 단클론 항체

카탈로그 번호: AMM82604

연구용 전용

요약

설명	마우스 단클론 항체
숙주	생쥐
적용	WB, IHC, ICC, ELISA, FC
반응성	인간, 양치
결합	비결합
변형	수정치 없음
아이소타입	Mouse IgG1
클론성	단클론
형태	액체
농도	1mg/ml
Storage	Aliquot 하여 -20°C 에 보관(12 개월 유효). 냉동/해동 반복을 피하십시오.
Shipping	Ice bags
버퍼	0.05% 아지드나트륨 함유된 PBS 용액에 정제된 항체
정제	천상정제

적용

희석 비율	WB 1:500-1:2000, IHC 1:200-1:1000, ICC 1:200-1:1000, ELISA 1:5000-1:20000, FC 1:200-1:400
분자량	35.7kDa

항원 정보

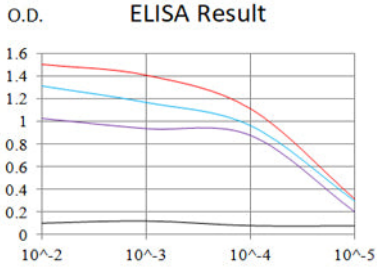
유전자명	siglec15
다른 이름	CD33L3; HsT1361; SIGLEC-15
유전자 ID	284266.0
SwissProt ID	Q6ZMC9
면역원	표유에서 발효된 인간 Siglec15 의 정제된 재조합 단백질(AA: Extra(20-263)).

배경

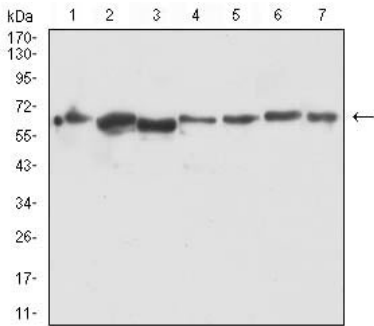
SIGLEC15(사람 결핵 유사 렉틴 15)는 단백질 유전자입니다. SIGLEC15 의 관련 질병은 골다공증, 이골증 등이 있습니다. 관련 유전자는 신장염, 폐렴 및 RET 신장 질환과 있습니다. 이 유전자 중 한 상동 유전자는 SIGLEC1 입니다.

연구 분야

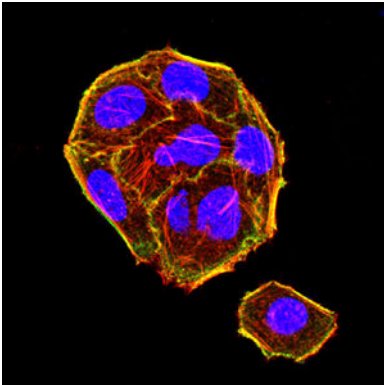
이미지 데이터



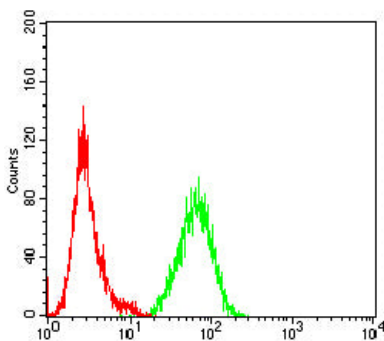
검색선 농도(100ng); 보색선 농도(10ng); 파색선 농도(50ng); 빨색선 농도(100ng)



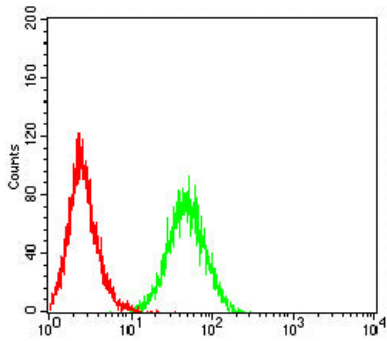
PC-2(1), LNCap(2), HEK293(3), PC-3(4), DU145(5), COS-7(6) 및 HEK293-6e(7) 세포종에 대한 Siglec15 마우스 mAb 를 사용하여 단백질 분석



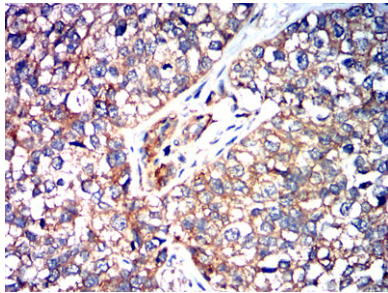
Siglec15 마우스 mAb (녹색)을 이용하여 HeLa 세포 면역분획 파색 DRAQ5 항 DNA 염료 빨색으로 표지한 Alexa Fluor-555 팔이단으로 표지했다.



Siglec15 마우스 mAb (녹색)와 음성 대조군(빨색)을 사용하여 Jurkat 세포를 유세포 분석기로 분석한 결과



Siglec15 마우스 특이성(녹색)와 음성 대조(빨간색)를 사용하여 THP-1 세포를 유세포분석법으로 분석한 결과



과립세포 및 안방광 조직에 대한 Siglec15 마우스 특이성 DAB 염색이 용인 면역조직화학 분석