

**제품명: siglec15** 마우스 단클론 항체

**카탈로그 번호: AMM82603**

연구용 전용

## 요약

설명	마우스 단클론 항체
숙주	생쥐
적용	WB, IHC, ICC, ELISA, FC
반응성	인간, 양친
결합	비결합
변형	수정되지 않음
아이소타입	Mouse IgG1
클론성	단클론
형태	액체
농도	1mg/ml
Storage	Aliquot 하여 $-20^{\circ}\text{C}$ 에 보관(12 개월 유효). 냉동/해동 반복을 피하십시오.
Shipping	Ice bags
버퍼	0.05% 아지드나트륨이 함유된 PBS 용액에 정제된 항체
정제	천상정제

## 적용

희석 비율	WB 1:500-1:2000, IHC 1:200-1:1000, ICC 1:200-1:1000, ELISA 1:5000-1:20000, FC 1:200-1:400
분자량	35.7kDa

## 항원 정보

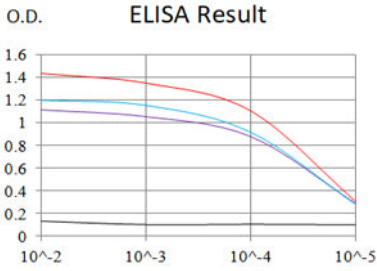
유전자명	siglec15
다른 이름	CD33L3; HsT1361; SIGLEC-15
유전자 ID	284266.0
SwissProt ID	Q6ZMC9
면역원	표유에서 발효된 인간 Siglec15 의 정제된 재조합 단백질(AA: Extra(20-263)).

## 배경

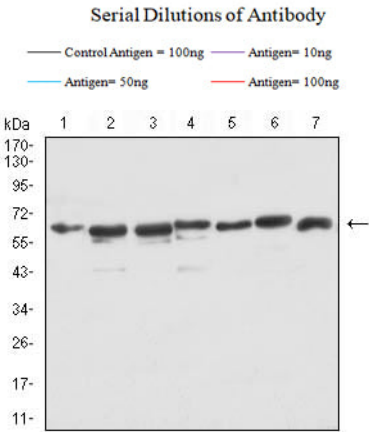
SIGLEC15(사람 결핵 Ig 유사 렉틴 15)는 단백질 유전자입니다. SIGLEC15 의 관련 질병은 골다공증, 이골증 등이 있습니다. 관련 동물은 신장염, 폐렴 및 RET 신호 전달 경로입니다. 이 유전자 중 한 동 유전자는 SIGLEC1 입니다.

## 연구 분야

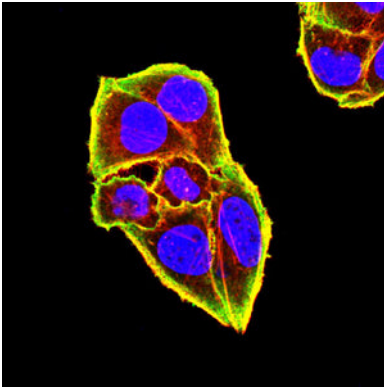
## 이미지 데이터



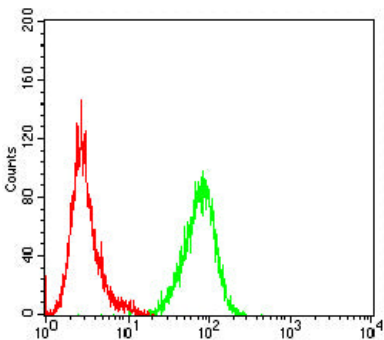
검색선 대항원(100ng); 보색선 항원(10ng); 파색선 항원(50ng); 빨색선 항원(100ng)



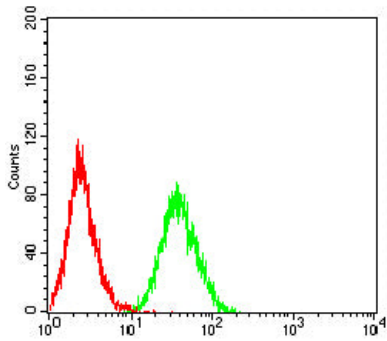
PC-2(1), LNCap(2), HEK293(3), PC-3(4), DU145(5), COS-7(6) 및 HEK293-6e(7) 세포종에 대한 Siglec15 마우스 mAb 를 사용하여 단백질 분석



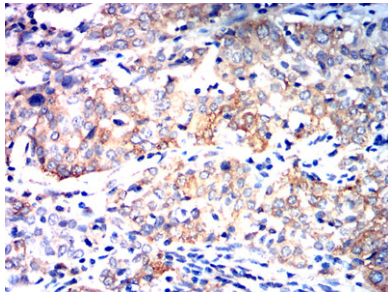
Siglec15 마우스 mAb (녹색)을 이용한 HeLa 세포 면역형광 분석. 파색 DRAQ5 항 DNA 염료, 빨색 액틴 필라멘트는 Alexa Fluor-555 필라멘틴으로 표지되었다.



Siglec15 마우스 mAb (녹색)와 음성 대조군 (빨색)을 사용하여 Jurkat 세포를 유세포 분석기로 분석한 결과



Siglec15 무스딘용량(녹색)와 음성 대조(빨간색)를 사용하여 THP-1 세포를 유세포분석법으로 분석한 결과



과편이 포도막 안저 망막 조직에 대한 Siglec15 무스딘용량에 DAB 염색을 이용한 면역조직화 분석