

**제품명: CD62E** 마우스 단클론 항체

**카탈로그 번호: AMM82600**

연구용 전용

## 요약

설명	마우스 단클론 항체
숙주	생쥐
적용	ELISA, FC
반응성	인간
결합	비결합
변형	수정치 없음
아이소타입	Mouse IgG1
클론성	단클론
형태	액체
농도	1mg/ml
Storage	Aliquot 하여 $-20^{\circ}\text{C}$ 에 보관(12 개월 유효). 냉동/해동 반복을 피하십시오.
Shipping	Ice bags
버퍼	0.05% 아지드나트륨 함유된 PBS 용액(정제항체)
정제	천상정제

## 적용

희석 비율	ELISA 1:5000-1:20000, FC 1:200-1:400
분자량	66.7kDa

## 항원 정보

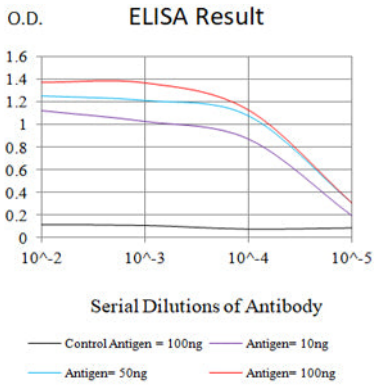
유전자명	CD62E
다른 이름	ELAM; ESEL; SELE; ELAM1; LECAM2
유전자 ID	6401.0
SwissProt ID	P16581
면역원	E. coli 에 발현된 인간 CD62E 의 정제 단백질(AA: extra(22-162)).

## 배경

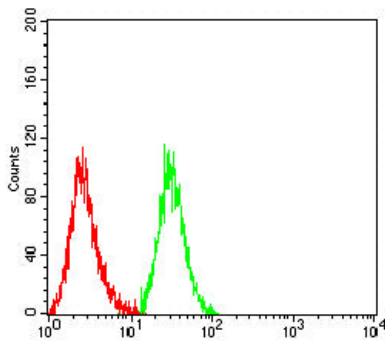
이 유전자에 의해 코딩된 단백질은 시아린에 의해 두 번째에 발현되는 세포에 발현되는 주요 접착 분자 중 하나이며, 혈관벽을 통과하는 데 관여하는 것으로 생각됩니다. 이 단백질은 림프 모세포 및 EGF 유사 도메인과 6 개 아미노산 도메인을 포함하는 짧은 공반(SCR) 도메인과 같은 구조적 특성을 나타냅니다. 이러한 단백질은 세포-세포 접착 분자 중 하나이며, 접착 분자 복합체 및 세포-세포 상호작용에 관여하는 것으로 알려져 있습니다. [RefSeq 제 2008 년 7 월]

## 연구 분야

## 이미지 데이터



검색선 대항원(100ng); 보색선 항원(10ng); 표색선 항원(50ng); 빨색선 항원(100ng)



CD62E 마우스 클론(녹색)와 음성 대조(빨색)를 사용하여 Jurkat 세포를 유세포분석기로 분석한 결과