

**제품명: CD62E** 마우스 단클론 항체

**카탈로그 번호: AMM82599**

연구용 전용

## 요약

설명	마우스 단클론 항체
숙주	생쥐
적용	ICC, ELISA, FC
반응성	인간
결합	비결합
변형	수정치 없음
아이소타입	Mouse IgG2b
클론성	단클론
형태	액체
농도	1mg/ml
Storage	Aliquot 하여 -20°C 에 보관(12 개월 유효). 냉동/해동 반복을 피하십시오.
Shipping	Ice bags
버퍼	0.05% 아지드 나트륨 함유된 PBS 용액(정제된 항체)
정제	천상정제

## 적용

희석 비율	ICC 1:200-1:1000, ELISA 1:5000-1:20000, FC 1:200-1:400
분자량	66.7kDa

## 항원 정보

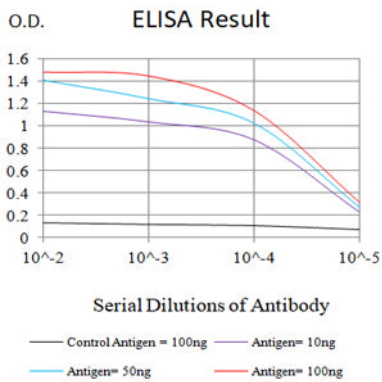
유전자명	CD62E
다른 이름	ELAM; ESEL; SELE; ELAM1; LECAM2
유전자 ID	6401.0
SwissProt ID	P16581
면역원	E. coli 에 발현된 인간 CD62E 의 정제된 재조합 단백질(AA: extra(22-162)).

## 배경

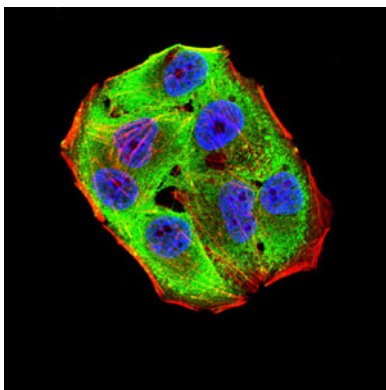
이 유전자에 의해 코딩된 단백질은 시아린에 의해 두 번째에 발현되며 세포외 매트릭스를 매개하여 증식에 있어 역할이 밝혀진 데 관여하는 것으로 생각됩니다. 이 단백질은 림프 모세포 및 EGF 유사 모세포와 6 개 주요 세포 유형을 포함하는 짧은 공통 부위(SCR) 모세포 같은 구조 특성을 나타냅니다. 이러한 단백질은 세포 접착 분자 단백질 계열에 속하며 접착 분자 단백질의 하나인 시아린에 의해 생성된 면역 반응에 관여하는 것으로 알려져 있습니다. [RefSeq 제 2008 년 7 월]

## 연구 분야

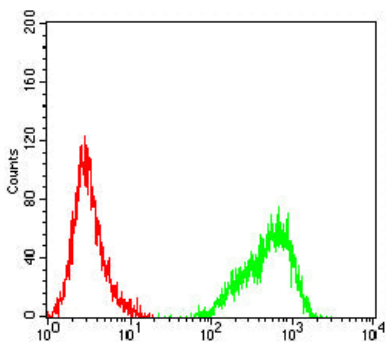
## 이미지 데이터



검색선 대조항원(100ng); 보색선 항원(10ng); 파색선 항원(50ng); 빨색선 항원(100ng)



CD62E 마우스 IgG형(녹색)을 이용한 HeLa 세포의 면역형광분석. 파색 DRAQ5 형광 DNA 염료 빨색의 알렉산더는 Alexa Fluor-555 형광으로 표지되었다.



CD62E 마우스 IgG형(녹색)을 이용한 Jurkat 세포 유세포 분석 결과.