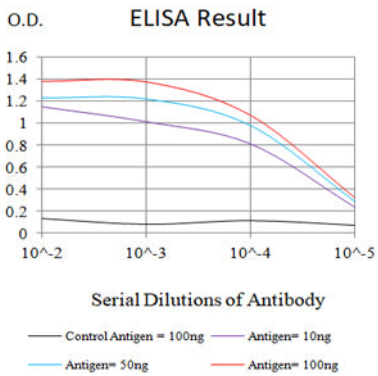


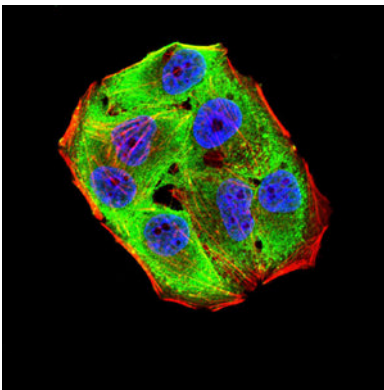


## 연구 분야

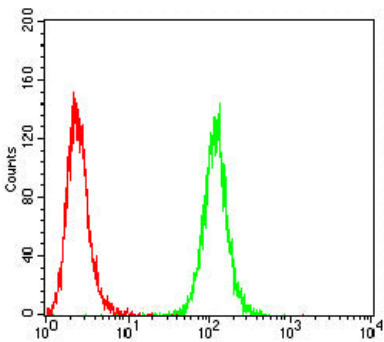
## 이미지 데이터



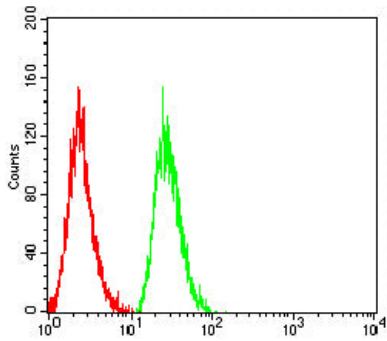
검색선 대수항원(100ng); 보색선 항원(10ng); 표색선 항원(50ng); 빨색선 항원(100ng)



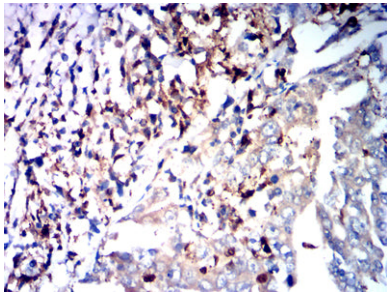
PTH 마우스 monoclonal antibody를 이용하여 HeLa 세포의 면역형광분석 표색 DRAQ5 항 DNA 염료 빨색 염료인 팔메트는 Alexa Fluor-555 팔이므로 표색되었다.



PTH 마우스 monoclonal antibody와 알렉사 555 (빨색)을 사용하여 HeLa 세포를 유세포분석기로 분석한 결과



PTH 마우스 특항체 (녹색)와 음성 대조군 (빨간색)을 사용하여 HepG2 세포를 유세포분석법으로 분석한 결과



표본에 포함된 인간 위암 조직에 대한 PTH 마우스 특항체에 DAB 염색을 이용한 면역조직화학 분석