

제품명: CCL27 마우스 단클론 항체

카탈로그 번호: AMM82597

연구용 전용

요약

설명	마우스 단클론 항체
숙주	생쥐
적용	IHC, ICC, ELISA, FC
반응성	인간
결합	비결합
변형	수정치 없음
아이소타입	Mouse IgG1
클론성	단클론
형태	액체
농도	1mg/ml
Storage	Aliquot 하여 -20°C 에 보관(12 개월 유효). 냉동/해동 반복을 피하십시오.
Shipping	Ice bags
버퍼	0.05% 아지드 나트륨 함유된 PBS 용해정제된 항체
정제	천상정제

적용

희석 비율	IHC 1:200-1:1000, ICC 1:200-1:1000, ELISA 1:5000-1:20000, FC 1:200-1:400
분자량	12.6kDa

항원 정보

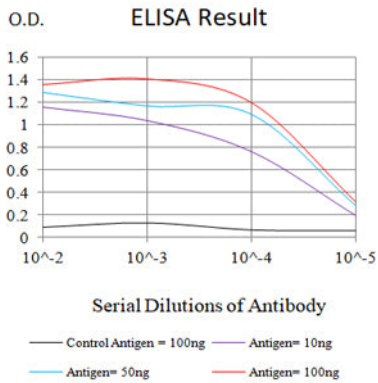
유전자명	CCL27
다른 이름	ALP; ILC; CTAK; CTACK; PESKY; ESKINE; SCYA27
유전자 ID	10850.0
SwissProt ID	Q9Y4X3
면역원	인간 CCL27 의 정제된 재조합 단백질(아미노산 25-112)을 대상으로 발현시킨 것

배경

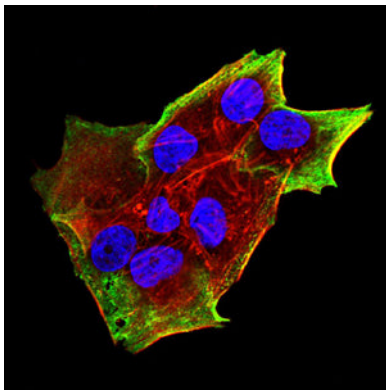
이 유전자는 9번 염색체 p-팔로 염색된 영역에 위치하며, CCR10의 유전자 발현을 조절하는 것으로 알려져 있습니다. 이 유전자는 면역 반응에 관여하며, 특히 T 세포의 분화와 기능에 중요한 역할을 합니다. 이 유전자는 또한 피부의 각질 세포에서 발현되며, 이는 피부의 면역 반응을 조절하는 데 기여합니다. 이 유전자는 또한 피부의 각질 세포에서 발현되며, 이는 피부의 면역 반응을 조절하는 데 기여합니다. [RefSeq 저널 2014년 9월]

연구 분야

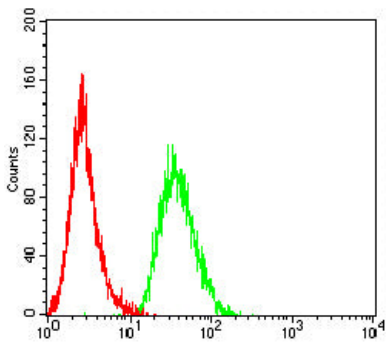
이미지 데이터



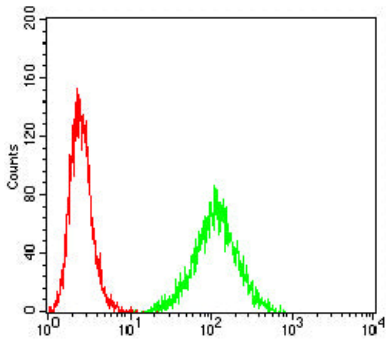
검색선 농도(100ng); 보색선 농도(10ng); 표색선 농도(50ng); 빨색선 농도(100ng)



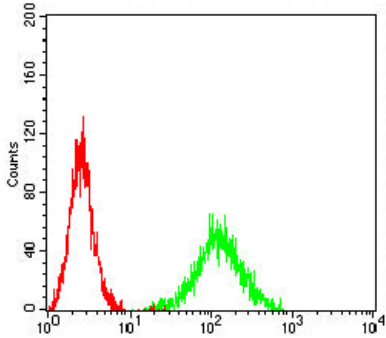
CCL27 마우스 단클론항체(녹색)를 이용한 HeLa 세포 면역형광분석 표색 DRAQ5 형광 DNA 염료 빨색 염료로 표색한 결과는 Alexa Fluor-555 팔이 단클론항체였다.



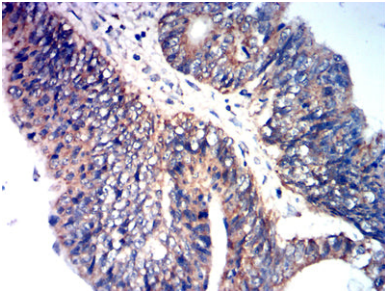
CCL27 마우스 단클론항체(녹색)와 음성 대조군 빨색을 사용하여 HepG2 세포를 유세포분석기로 분석한 결과



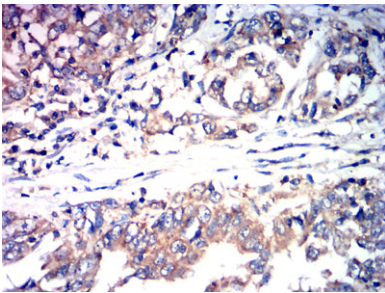
CCL27 마우스 특이성(녹색)외용성(적색)발색을 사용하여 HeLa 세포를 유세포분석기로 분석한 결과



CCL27 마우스 특이성(녹색)외용성(적색)발색을 사용하여 A431 세포를 유세포분석기로 분석한 결과



피부에 포도막염의 염증 조직에 대한 면역조직화학 분석 CCL27 마우스 특이성 및 DAB 염색 사용



피부에 포도막염의 염증 조직에 대한 면역조직화학 분석 CCL27 마우스 특이성 및 DAB 염색이 사용되었다