

제품명: CCR10 마우스 단클론 항체

카탈로그 번호: AMM82596

연구용 전용

요약

설명	마우스 단클론 항체
숙주	생쥐
적용	IHC, ICC, ELISA, FC
반응성	인간
결합	비결합
변형	수정치 없음
아이소타입	Mouse IgG1
클론성	단클론
형태	액체
농도	1mg/ml
Storage	Aliquot 하여 -20°C 에 보관(12 개월 유효). 냉동/해동 반복을 피하십시오.
Shipping	Ice bags
버퍼	0.05% 아지드 나트륨 함유된 PBS 용액(정제된 항체)
정제	천상정제

적용

희석 비율	IHC 1:200-1:1000, ICC 1:200-1:1000, ELISA 1:5000-1:20000, FC 1:200-1:400
분자량	38.4kDa

항원 정보

유전자명	CCR10
다른 이름	GPR2
유전자 ID	2826.0
SwissProt ID	P46092
면역원	정제된 인간 CCR10 재조합 단백질(AA: 1-384)을 사용하여 생성된 것

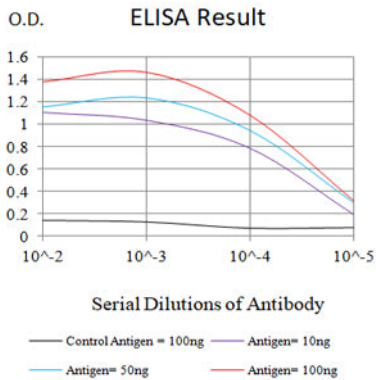
배경

CCR10은 크기가 작고(8~14kD), 대부분 생체 구조적으로 유한한 분자(용량 7 개)의 막 통과 단백질(GPR)의 상호 작용을 통해 암의 다양한 형태의 세포를 조절한다. CCR10은 또한 역제암 발달 향상 및 기능적인 역할을 하며, 중추 신경계와 외할 산상 또는 할의 역할에 대한 연구에 영향을 미친다. CCR10은 보존된 4 개의 시타틴 잔 중 처음 2 개가 비활성이다. CXC 와 CC 의 두 가지 주요 하위 계열로 나뉜다. CXC 계열에는 두 사타틴 하위 아미노산 보존되어 있고, CC 계열에는 안테나 없음. CCR10 은 CCL27(SCYA27; MIM 604833)의 수용체이다. CCR10-

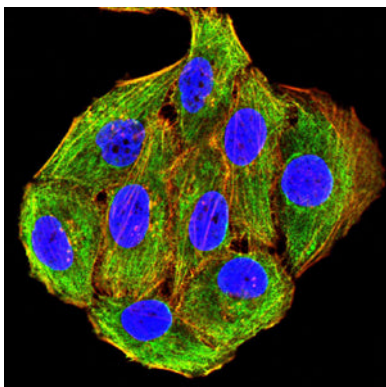
CCL27 상조항원 세포매개과민성염증(Homey et al., 2002 [PubMed 11821900]).[OMIM 제2008년3월]

연구 분야

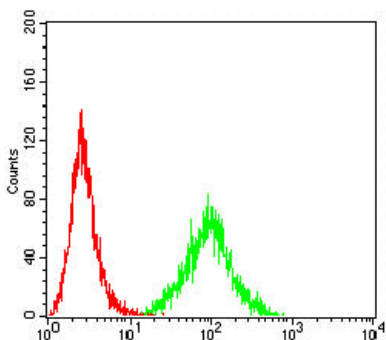
이미지 데이터



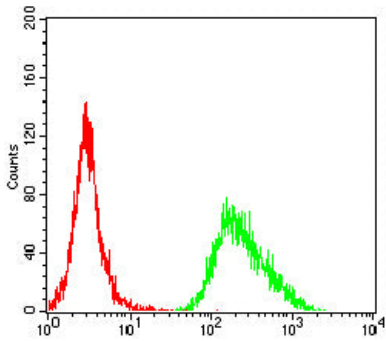
검색선 대항원(100ng); 보색선 항원(10ng); 파색선 항원(50ng); 빨색선 항원(100ng)



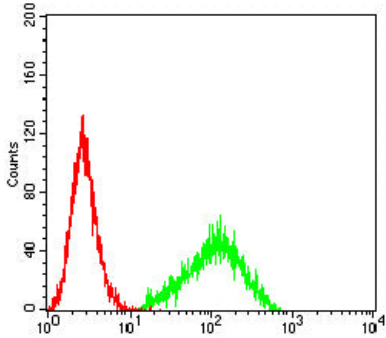
CCR10 마우스 특이 항체를 이용한 HeLa 세포의 면역형광 분석. 파색 DRAQ5 형광 DNA 염료 빨색 액틴 필라멘트는 Alexa Fluor-555 필라멘트로 표지되었다.



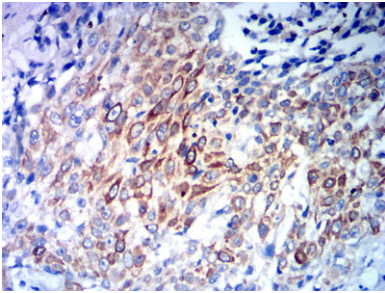
CCR10 마우스 특이 항체(적색)와 음대조(빨색)를 사용하여 HL-60 세포를 유세포 분석으로 분석한 결과



CCR10 마우스 monoclonal antibody와 isotype control antibody를 사용하여 MOLT4 세포를 유세포분석법으로 분석한 결과



CCR10 마우스 monoclonal antibody와 isotype control antibody를 사용하여 THP-1 세포를 유세포분석법으로 분석한 결과



과편이 포도막 안막 조직에 대한 CCR10 마우스 monoclonal antibody의 DAB 염색이 용인 면역조직화학 분석