

**제품명: CCR10** 마우스 단클론 항체

**카탈로그 번호: AMM82595**

연구용 전용

## 요약

설명	마우스 단클론 항체
숙주	생쥐
적용	ELISA, FC
반응성	인간
결합	비결합
변형	수정치 없음
아이소타입	Mouse IgG1
클론성	단클론
형태	액체
농도	1mg/ml
Storage	Aliquot 하여 $-20^{\circ}\text{C}$ 에 보관(12 개월 유효). 냉동/해동 반복을 피하십시오.
Shipping	Ice bags
버퍼	0.05% 아지트라이톨 함유된 PBS 용액(정제된 항체)
정제	천상정제

## 적용

희석 비율	ELISA 1:5000-1:20000, FC 1:200-1:400
분자량	38.4kDa

## 항원 정보

유전자명	CCR10
다른 이름	GPR2
유전자 ID	2826.0
SwissProt ID	P46092
면역원	정제된 인간 CCR10 재조합 단백질(AA: 1-371)을 사용하여 생성된 것

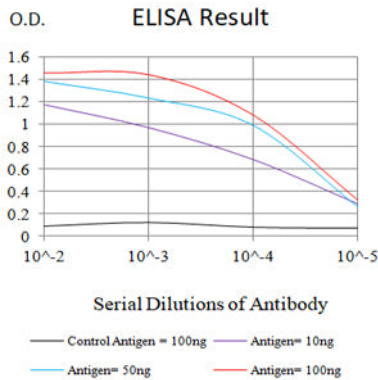
## 배경

CCR10은 크기(약 8~14kD), 다분양성이며 구조적으로 유사한 7개의 다른 GPCR 계열(GPR)의 구성원 중 하나인 막 단백질이다. CCR10은 또한 역제거를 통해 항성 및 기능적인 역할을 하며, 중추 신경계와 외할 산상 또는 할의 역할에 관여하는 피부에 영향을 미치는 CCR10은 또한 4개의 사마탄 잔류물, 2개의 비알라미딘 CXC와 CC의 두 가지 주요 하위 계열로 나뉜다. CXC 계열에는 두 사마탄 하위 아미노산 모티프가 있고, CC 계열에는 안테나 없음이다. CCR10은 CCL27(SCYA27; MIM 604833)의 수용체이다. CCR10-

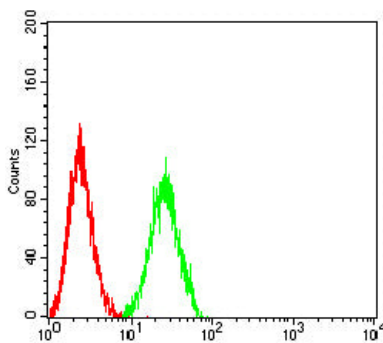
CCL27 상충항원 세포매개 면역에 관한 연구 (Homey et al., 2002 [PubMed 11821900]). [OMIM 제 2008 년 3 월]

## 연구 분야

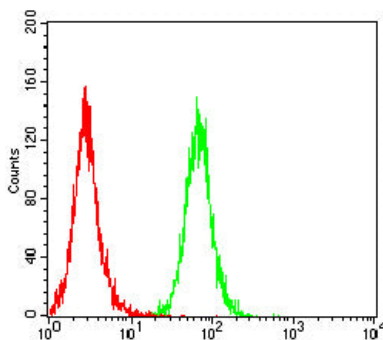
## 이미지 데이터



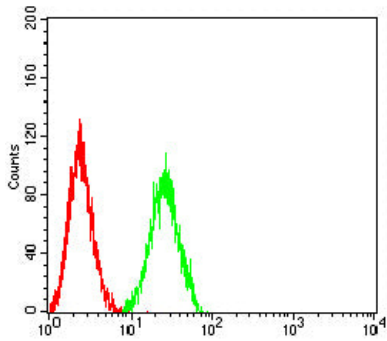
검색선 대항원(100ng); 보색선 항원(10ng); 파색선 항원(50ng); 빨색선 항원(100ng)



CCR10 마우스 특이성(녹색)와 음성 대조(빨색)를 사용하여 HL-60 세포유래 분획으로 분석한 결과



CCR10 마우스 특이성(녹색)와 음성 대조(빨색)를 사용하여 MOLT4 세포유래 분획으로 분석한 결과



CCR10 마우스 동형(녹색)과 이종(빨간색)을 사용하여 THP-1 세포를 유세포분석으로 분석한 결과