

제품명: CD1A 마우스 단클론 항체

카탈로그 번호: AMM82589

연구용 전용

요약

설명	마우스 단클론 항체
숙주	생쥐
적용	IHC, ELISA, FC
반응성	인간
결합	비결합
변형	수정치 없음
아이소타입	Mouse IgG1
클론성	단클론
형태	액체
농도	1mg/ml
Storage	Aliquot 하여 -20°C 에 보관(12 개월 유효). 냉동/해동 반복을 피하십시오.
Shipping	Ice bags
버퍼	0.05% 아지드 나트륨이 함유된 PBS 용액(정단항체)
정제	천상정제

적용

희석 비율	IHC 1:200-1:1000, ELISA 1:5000-1:20000, FC 1:200-1:400
분자량	37kDa

항원 정보

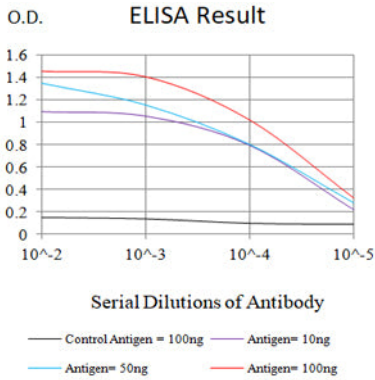
유전자명	CD1A
다른 이름	R4; T6; CD1; FCB6; HTA1
유전자 ID	909.0
SwissProt ID	P06126
면역원	정단인간 CD1A 재조합단(아미노산 17-116)을 다량에 발효시킨 것

배경

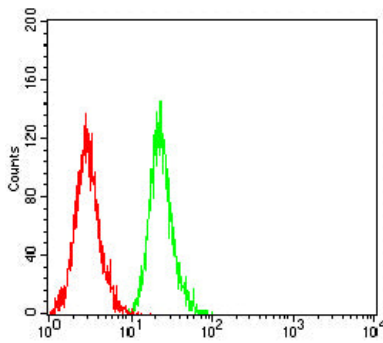
이 유전자는 막통과 단백질 CD1 계열 구성을 암호화하며 단백질은 주요 조직 항원 복합체(MHC) 단백질과 조직 특이적 비-2-머티리도올과 이종형성을 한다. CD1 단백질은 주로 지방산 및 아민 유도체와 결합하여 세포막을 가로질러 운반한다. 인간에는 1 번 염색체 클러스터에 5 개 CD1 계열 유전자가 존재한다. CD1 계열 구성은 세포 내 지방산의 특정 집합에 대한 특이성으로 알려져 있다. 이 유전자 암호화 단백질은 세포막에서 표지용 사멸의 기능을 소에 위한다. 대체 클러스터에 의해 전번이 생성된다. [RefSeq 제공 2016 년 3 월]

연구 분야

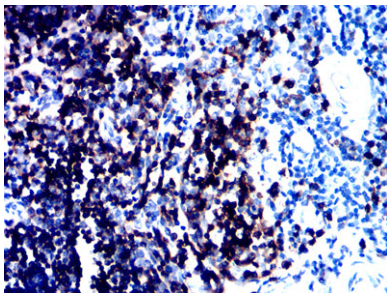
이미지 데이터



검색선 대수항원(100ng); 보색선 항원(10ng); 파색선 항원(50ng); 빨색선 항원(100ng)



CD1A 마우스 항체(녹색)와 양대군(빨색)을 사용하여 MOLT4 세포를 유세포분석기로 분석한 결과



파란에 표본인양 현존 조직에 대한 CD1A 마우스 항체에 DAB 염색이 용이한 조직화 분석