

**제품명: CD273** 마우스 단클론 항체

**카탈로그 번호: AMM82588**

연구용 전용

## 요약

설명	마우스 단클론 항체
숙주	생쥐
적용	WB, ICC, ELISA, FC
반응성	인간 쥐 생쥐
결합	비결합
변형	수정치 없음
아이소타입	Mouse IgG2b
클론성	단클론
형태	액체
농도	1mg/ml
Storage	Aliquot 하여 $-20^{\circ}\text{C}$ 에 보관(12 개월 유효). 냉동/해동 반복을 피하십시오.
Shipping	Ice bags
버퍼	0.05% 아지드(부동) 함유된 PBS 용액(정제된 항체)
정제	천상정제

## 적용

희석 비율	WB 1:500-1:2000, ICC 1:200-1:1000, ELISA 1:5000-1:20000, FC 1:200-1:400
분자량	31.6kDa

## 항원 정보

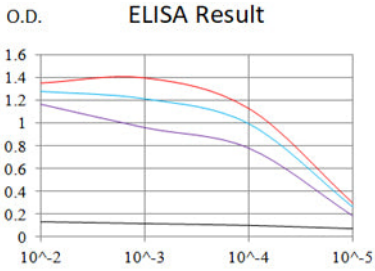
유전자명	CD273
다른 이름	B7DC; Btdc; PDL2; CD273; PD-L2; PDCD1L2; bA574F11.2
유전자 ID	80380.0
SwissProt ID	Q9BQ51
면역원	대장에서 발현된 정제된 CD273 재조합단(아산화 20-220).

## 배경

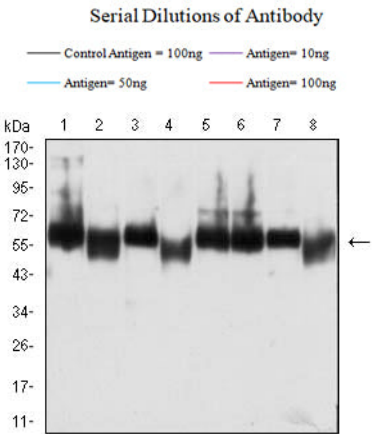
PDCD1LG2(Programmed Cell Death 1 Ligand 2)는 단백질 유전자입니다. PDCD1LG2와 관련된 질병은 냉증과 화립증입니다. 관련 경로는 신장 면역 체계와 MHC 매개 항원 제시 체계입니다. 이 유전자 중 한 동유자는 CD274입니다.

## 연구 분야

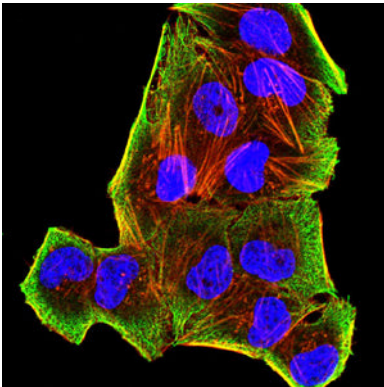
## 이미지 데이터



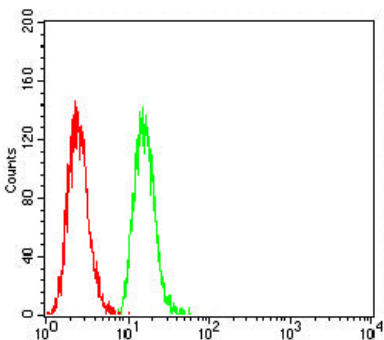
검색선 대항원(100ng); 보색선 항원(10ng); 파색선 항원(50ng); 빨색선 항원(100ng)



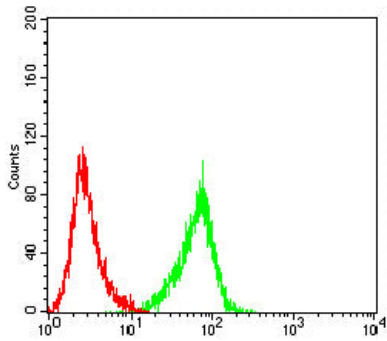
HepG2(1), HeLa(2), NIH/3T3(3), PC-12(4), K562(5), Jurkat(6), MCF-7(7) 및 HEK293-6e(8) 세포종들에 대한 CD273 마우스 mAb 를 사용하여 Western blot 분석



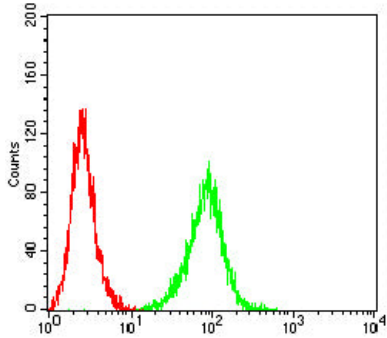
CD273 마우스 monoclonal antibody를 이용한 HeLa 세포의 면역형광 분석. 파색 DRAQ5 항원 DNA 염색, 빨색 Alexa Fluor-555 표지 항체를 사용하였다.



CD273 마우스 monoclonal antibody를 이용한 HeLa 세포의 유세포 분석 결과



CD273 마우스 단클론항체(녹색)와 음성 대조군(빨색)을 사용하여 Jurkat 세포를 유세포분석법으로 분석한 결과



CD273 마우스 단클론항체(녹색)와 음성 대조군(빨색)을 사용하여 K562 세포를 유세포분석법으로 분석한 결과