

제품명: NEFL 마우스 단클론 항체

카탈로그 번호: AMM82586

연구용 전용

요약

설명	마우스 단클론 항체
숙주	생쥐
적용	WB, IHC, ELISA, FC
반응성	인, 쥐, 생쥐, 보
결합	비결합
변형	수정치 없음
아이소타입	Mouse IgG1
클론성	단클론
형태	액체
농도	1mg/ml
Storage	Aliquot 하여 -20°C 에 보관(12 개월 유효). 냉동/해동 반복을 피하십시오.
Shipping	Ice bags
버퍼	0.05% 아지드 나트륨 함유된 PBS 용액(정제된 항체)
정제	천상정제

적용

희석 비율	WB 1:500-1:2000, IHC 1:100-1:500, ELISA 1:5000-1:20000, FC 1:200-1:400
분자량	61.5kDa

항원 정보

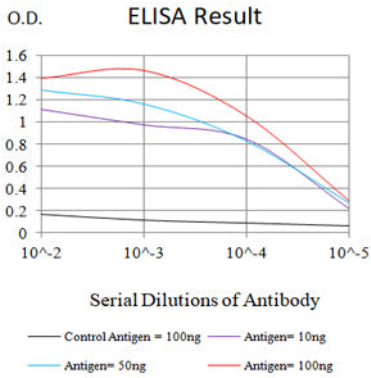
유전자명	NEFL
다른 이름	NFL; NF-L; NF68; CMT1F; CMT2E; CMTDIG; PPP1R110
유전자 ID	4747.0
SwissProt ID	P07196
면역원	인 NEFL 의 정제된 재조합 단백질(아미노산 1-200)을 사용하여 발효시킨 것

배경

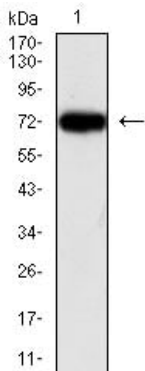
신경은 경계 중추 신경계 및 IV 형 중추 신경계로 구성됩니다. 신경은 축삭을 구성하여 신경의 끝을 이루는 것을 포함하며, 축삭 수상 돌기는 세포 내 물질 수송에 관여할 수 있습니다. 이 유전자는 경계 신경 유닛을 코딩합니다. 이 유전자의 돌연변이는 말초 신경 질환인 사코마리 투병 1 형(CMT1F)과 2E 형(CMT2E)을 유발하여 질병을 각각 다른 신경병을 형성합니다. Y 염색체 유전자입니다. [RefSeq]
제 2008 년 10 월

연구 분야

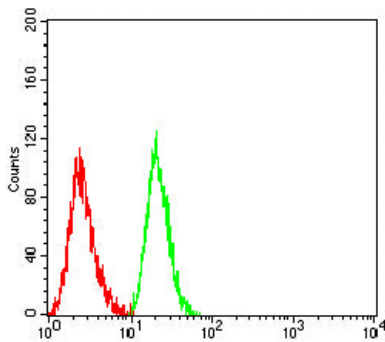
이미지 데이터



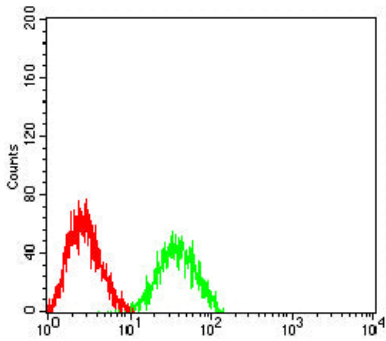
검색선 농도(100ng); 보색선 농도(10ng); 파색선 농도(50ng); 빨색선 농도(100ng)



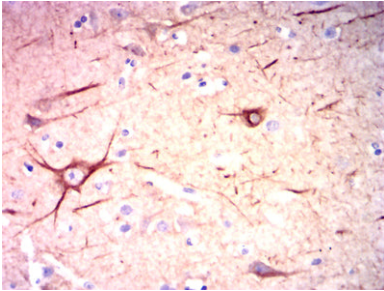
HEK293(1) 세포 용출물에 대한 NEFL 마우스 mAb 를 사용한 Western blot 분석



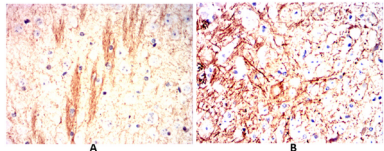
NEFL 마우스 mAb 농도(적색)와 음성 대조(빨색)를 사용하여 Jurkat 세포를 유세포 분석기로 분석한 결과



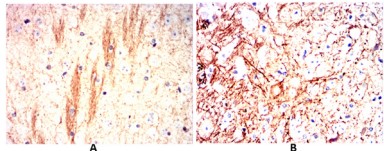
NEFL 마우스 표형체(녹색)와 음성 대조군(빨색)을 사용하여 SK-N-SH 세포를 유세포분석법으로 분석한 결과



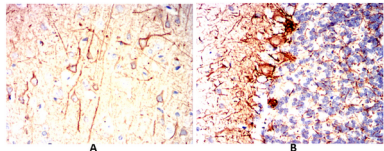
NEFL 마우스 표형체 DAB 염색이 된 파편포인 노 조직의 면역조직화 분석



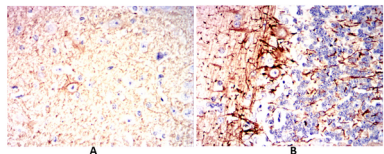
NEFL 마우스 표형체 DAB 염색이 된 파편포인 뇌 조직의 면역조직화 분석



파편포인 마우스(A) 및 마우스(B)에 대한 면역조직화 분석. NEFL 마우스 표형체 DAB 염색 사용했다



파편포인 쥐(A) 및 쥐(B)에 대한 면역조직화 분석. NEFL 마우스 표형체 DAB 염색 사용했다



파편포인 쥐(A) 및 쥐(B)의 면역조직화 분석. NEFL 마우스 표형체 DAB 염색 사용했다