

**제품명:** IL22 마우스 단클론 항체

**카탈로그 번호:** AMM82585

연구용 전용

## 요약

설명	마우스 단클론 항체
숙주	생쥐
적용	IHC, ICC, ELISA, FC
반응성	인간
결합	비결합
변형	수정치 없음
아이소타입	Mouse IgG2a
클론성	단클론
형태	액체
농도	1mg/ml
Storage	Aliquot 하여 -20°C 에 보관(12 개월 유효). 냉동/해동 반복을 피하십시오.
Shipping	Ice bags
버퍼	0.05% 아지드화 트륨 함유된 PBS 용해정형항체
정제	천상정제

## 적용

희석 비율	IHC 1:200-1:1000, ICC 1:200-1:1000, ELISA 1:5000-1:20000, FC 1:200-1:400
분자량	20kDa

## 항원 정보

유전자명	IL22
다른 이름	TIFa; IL-21; IL-22; ILTIF; IL-TIF; IL-D110; zcyto18; TIFIL-23
유전자 ID	50616.0
SwissProt ID	Q9GZX6
면역원	대장에서 발현된 정형인 IL22 재조합단(아미산 34-179).

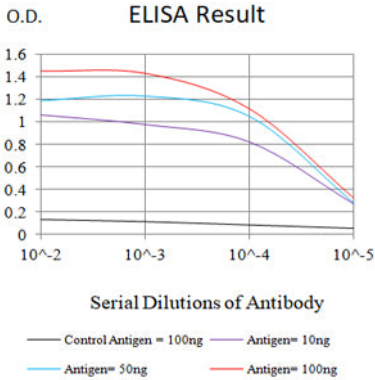
## 배경

이 유전자는 세포염색체를 매핑한 L10 게놈 시퀀스에 속한다. 이 유전자는 다양한 면역 관련 항원 및 조직 복제에 관여한다. 또한 이 유전자는 염색체 위치를 지니고 있으며, 이 유전자 발현이 특정 조직에서 증가하는 것을 관찰한다. [RefSeq 제공 2018 년 7 월]

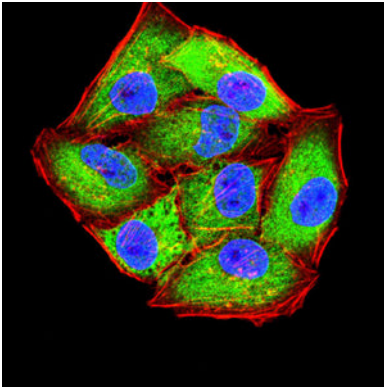
## 연구 분야

TGF- $\beta$  신호전달경로

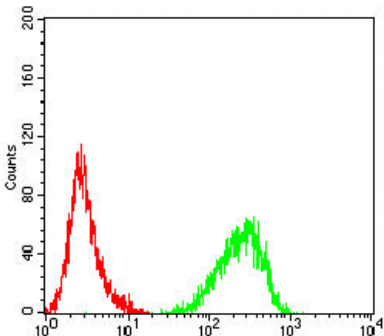
## 이미지 데이터



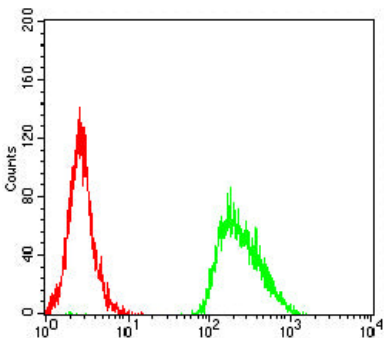
검색선 농도(100ng); 보색선 농도(10ng); 파색선 농도(50ng); 빨색선 농도(100ng)



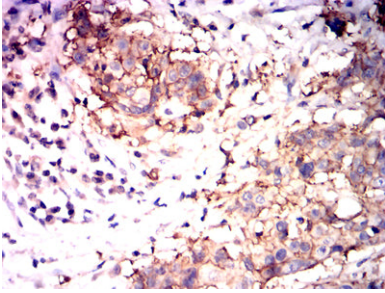
IL22 마우스 항체(녹색)를 이용한 HeLa 세포의 면역형광 분석. 파색 DAPI 핵 염료, 빨색 핵 염료인 알렉산더 Alexa Fluor-555 표지기로 표지하였다.



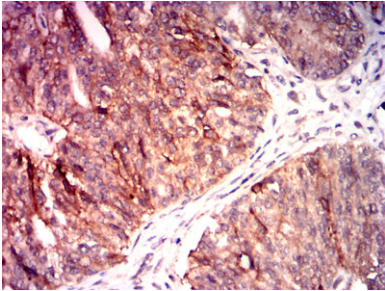
IL22 마우스 항체(녹색)와 음대(파색)를 사용하여 Jurkat 세포를 유세포 분석기로 분석한 결과



IL22 마우스 항체(녹색)와 음대(파색)를 사용하여 MOLT4 세포를 유세포 분석기로 분석한 결과



파편에 포함된 간식압 조직에 대한 L22 마우스 특이 항체 DAB 염색을 통한 면역조직화학 분석



파편에 포함된 간식압 조직에 대한 L22 마우스 특이 항체 DAB 염색을 통한 면역조직화학 분석