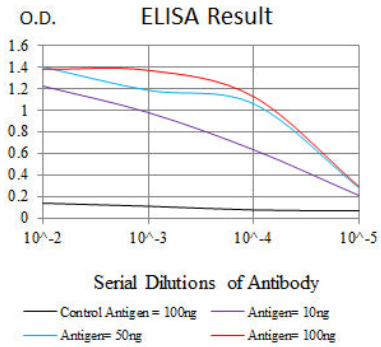
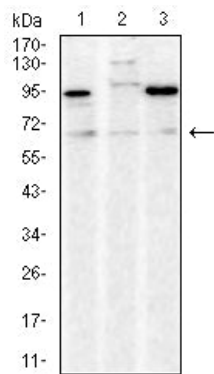


연구 분야

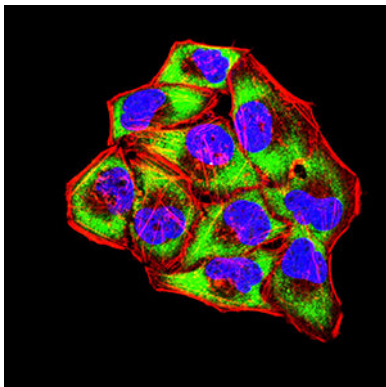
이미지 데이터



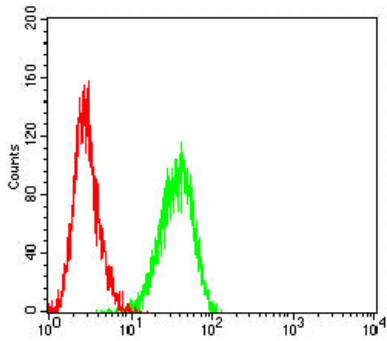
검색선 대항원(100ng); 보색선 항원(10ng); 파색선 항원(50ng); 빨색선 항원(100ng)



Hela(1), MCF-7(2) 및 HCT116(3) 세포용질에 대한 CD30 마우스 mAb를 사용한 웨스턴 블롯 분석



CD30 마우스 단클론항체(적색)를 이용한 HeLa 세포 면역형광분석. 파색 DRAQ5 형광 DNA 염료, 빨색 액틴 단백질은 Alexa Fluor-555 표지 단백질로 표지되었다.



CD30 마우스 단일항체(녹색)와 음성 대조(빨간색)를 사용하여 Jurkat 세포를 유세포 분석법으로 분석한 결과