

제품명: KRT10 마우스 단클론 항체

카탈로그 번호: AMM82579

연구용 전용

요약

설명	마우스 단클론 항체
숙주	생쥐
적용	WB, IHC, ICC, ELISA, FC
반응성	인간
결합	비결합
변형	수정치 없음
아이소타입	Mouse IgG1
클론성	단클론
형태	액체
농도	1mg/ml
Storage	Aliquot 하여 -20°C 에 보관(12 개월 유효). 냉동/해동 반복을 피하십시오.
Shipping	Ice bags
버퍼	0.05% 아지다 트루톤 함유된 PBS 용액(정제된 항체)
정제	천상정제

적용

희석 비율	WB 1:500-1:2000, IHC 1:200-1:1000, ICC 1:200-1:1000, ELISA 1:5000-1:20000, FC 1:200-1:400
분자량	58.8kDa

항원 정보

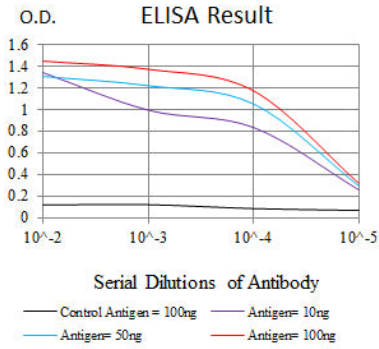
유전자명	KRT10
다른 이름	BIE; EHK; K10; KPP; BCIE; CK10
유전자 ID	3858.0
SwissProt ID	P13645
면역원	대장에서 발현된 정제된 인간 KRT10 재조합 단백질(아미노산 146-455).

배경

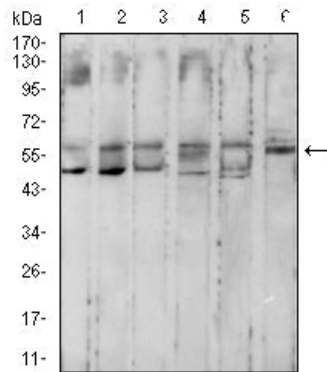
이 유전자는 중상피(IE) 단백질 슈퍼패밀리에 속하는 제 10형 상피 세포 관련 단백질 코딩 유전자입니다. 이 유전자는 중상피를 형성하는 중형 세포 단백질입니다. 이러한 중상피는 인간에서 피부 및 내장 기관과 함께 상피 조직의 대부분을 구성합니다. 이 유전자의 돌연변이는 피부 질환과 관련이 있습니다. 이 유전자는 17 번 염색체 17q21 부위에 있는 카터 게놈 단백질 코딩 DNA에 위치합니다.

연구 분야

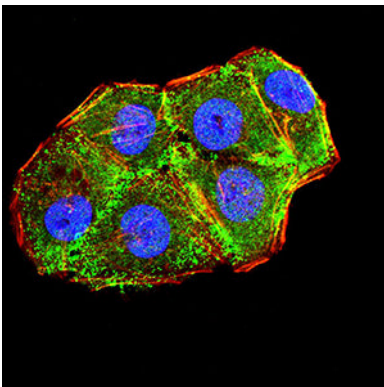
이미지 데이터



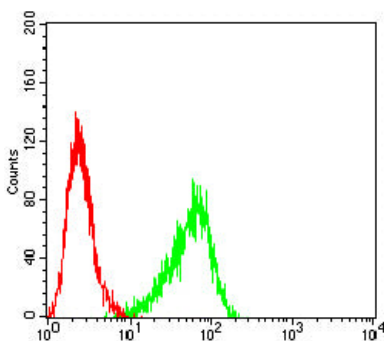
검색선 대항원(100ng); 보색선 항원(10ng); 파색선 항원(50ng); 빨색선 항원(100ng)



MCF-7(1), HeLa(2), HepG2(3), T47D(4), HT-29(5) 및 A549(6) 세포용도에 대한 KRT10 마우스 mAb를 사용하여 단백질 분석



KRT10 마우스 단일클론 항체를 이용한 HeLa 세포의 면역형광 분석. 파색 DRAQ5 형광 DNA 염료 빨색 액틴 단백질은 Alexa Fluor-555 필라민으로 표지되었다.



KRT10 마우스 단일클론 항체(녹색)와 음대균 빨색을 사용하여 A431 세포를 유세포 분석으로 분석한 결과

