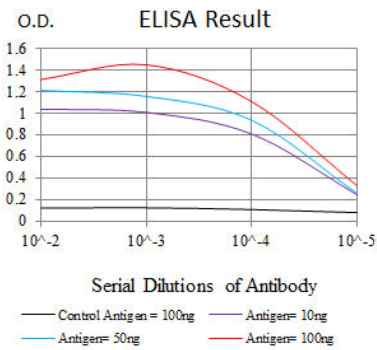




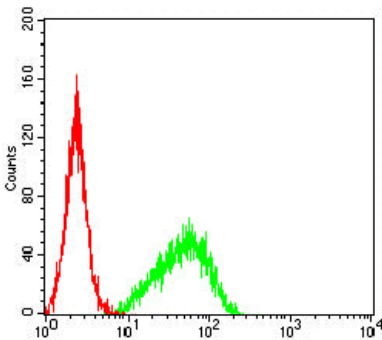
면역 조절에 있어 광범위하게 사용되는 부신피질 호르몬(ACTH) 및 배라르도닌 펩티드 에 관한 여러 종류의 말라르도닌 라도닌 엔도린 포함되는 항성 말라르도닌 펩티드 항원 및 항균 항체를 나타냅니다. 이 유전자 돌연변이는 조짐뿐만 아니라 기능적인 적색면과 관련이 있습니다. 동일한 단백질을 공유하는 대체 유전자 변이체도 보고되었습니다.

## 연구 분야

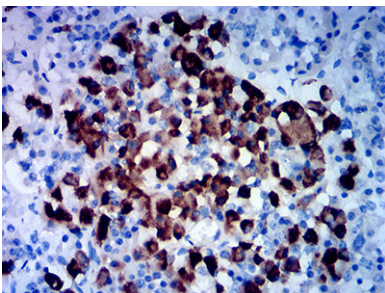
## 이미지 데이터



검색선 대수형(100ng); 보색선 형(10ng); 교색선 형(50ng); 빨색선 형(100ng)



ACTH 마우스 monoclonal antibody (녹색)와 FITC-표지된 항원 (빨색)을 사용하여 K562 세포를 유세포 분석기로 분석한 결과



표준에 포함된 인보화체 조직에 대한 ACTH 마우스 monoclonal antibody의 DAB 염색이 담긴 면역조직화학 분석