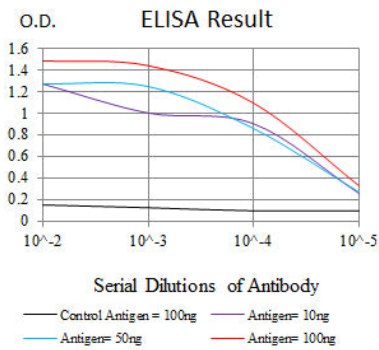


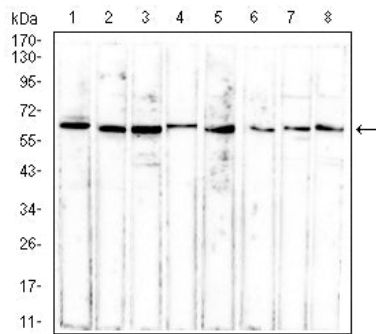
접합자

연구 분야

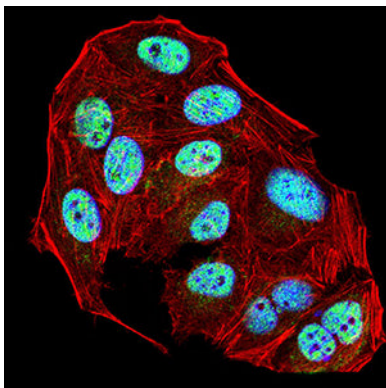
이미지 데이터



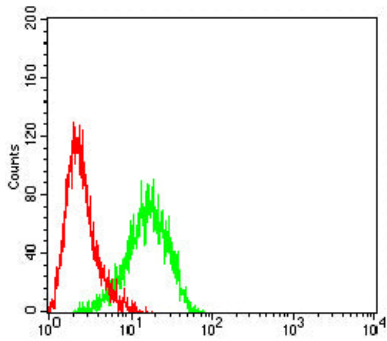
검색선 대수항원(100ng); 보색선 항원(10ng); 과색선 항원(50ng); 빨색선 항원(100ng)



NIH/3T3(1), MCF-7(2), Hela(3), SK-Br-3(4), HepG2(5), Raji(6), PC-3(7) 및 A549(8) 세포 용출물에 대한 ERCC1 마우스 표항체를 사용하여 블롯 분석(관찰되는 대수의 62kDa이며 이 항체 ERCC1 단백질 양을 감지하는 것을 보였다.)



ERCC1 마우스 표항체(적색)를 이용한 HeLa 세포의 면역형광 분석. 과색 DRAQ5 형광 DNA 염료 빨색 색인 단백질은 Alexa Fluor-555 표이 단백질로 과색되었다.



ERCC1 마우스 단말형(녹색)와 음성 대조(빨색)를 사용하여 A549 세포를 유세포분석기로 분석한 결과