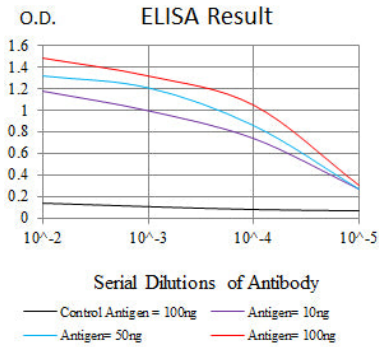


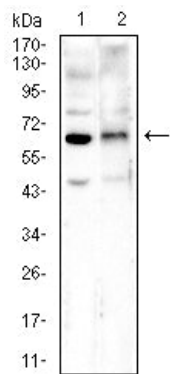


## 연구 분야

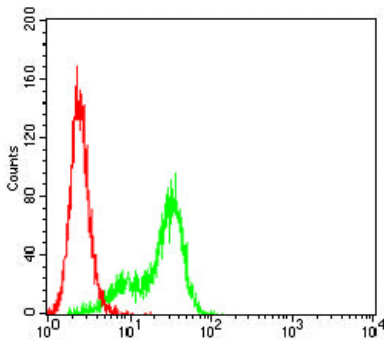
## 이미지 데이터



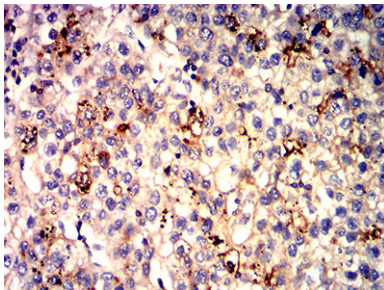
검색선 대항원(100ng); 보색선 항원(10ng); 파색선 항원(50ng); 빨색선 항원(100ng)



F9(1) 및 HL-60(2) 세포용질에 대한 GPC3 마우스 mAb 를 사용하여 웨스턴 블롯 분석



GPC3 마우스 단클론항체(녹색)와 음성 대조(빨색)를 사용하여 HepG2 세포를 유세포분석기로 분석한 결과



파란에 표본인간 간암 조직에 대한 GPC3 마우스 단클론항체 DAB 염색을 통한 면역조직화학 분석