

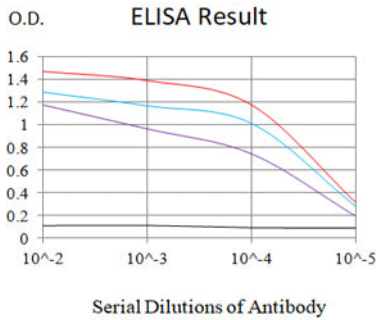


클라이언트에게 보았습니다 [RefSeq 제공 2019년 12월]

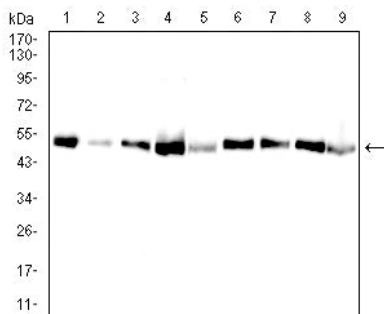
## 연구 분야

세포 및 TGF- $\beta$  신호 전달 경로

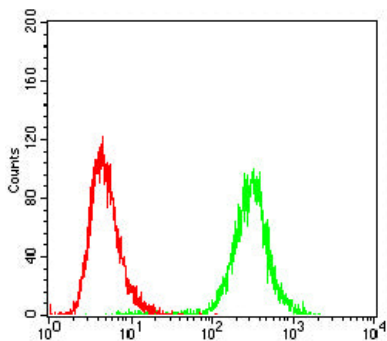
## 이미지 데이터



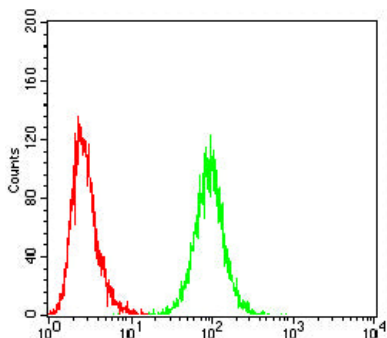
검색선 농도(100ng); 보색선 농도(10ng); 표색선 농도(50ng); 빨색선 농도(100ng)



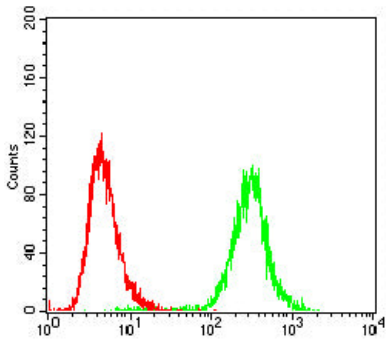
HeLa(1), C2C12(2), C6(3), HepG2(4), MCF-7(5), Ramos(6), Raji(7), HEK293(8) 및 HEK293-6e(9) 세포종에 대한 BAX 마우스 mAb를 사용한 Western blot 분석



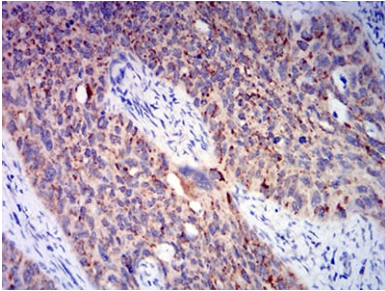
BAX 마우스 mAb(녹색)와 음성 대조(빨색)를 사용하여 HeLa 세포 유세포 분석으로 분석한 결과



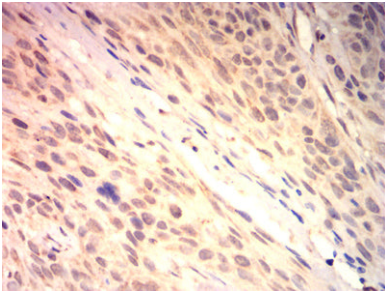
BAX 마우스 mAb(녹색)와 음성 대조(빨색)를 사용하여 HepG2 세포 유세포 분석으로 분석한 결과



BAX 마우스 monoclonal antibody와 양대조군(Blank)을 사용하여 Jurkat 세포를 유세포분석으로 분석한 결과



과편에 포도탄양 조직에 대한 BAX 마우스 monoclonal antibody DAB 염색을 통한 면역조직화학 분석



과편에 포도탄양 조직에 대한 BAX 마우스 monoclonal antibody DAB 염색을 통한 면역조직화학 분석