

제품명: TUBA4A 마우스 단클론 항체

카탈로그 번호: AMM82569

연구용 전용

요약

설명	마우스 단클론 항체
숙주	생쥐
적용	WB,IHC,ELISA,FC
반응성	인, 쥐 생쥐, 양
결합	비결합
변형	수정치 없음
아이소타입	Mouse IgG1
클론성	단클론
형태	액체
농도	1mg/ml
Storage	Aliquot 하여 -20°C 에 보관(12 개월 유효). 냉동/해동 반복을 피하십시오.
Shipping	Ice bags
버퍼	0.05% 아지드 나트륨 함유된 PBS 용액(정된 항체)
정제	천상정제

적용

희석 비율	WB 1:500-1:2000,IHC 1:200-1:1000,ELISA 1:5000-1:20000,FC 1:200-1:400
분자량	50kDa

항원 정보

유전자명	TUBA4A
다른 이름	ALS22; TUBA1; H2-ALPHA;Alpha-tubulin 1;TBA4A
유전자 ID	7277.0
SwissProt ID	P68366
면역원	E. coli 에 발현된 인간 TUBA4A 의 정제된 재조합 단백질(AA: (299-447)).

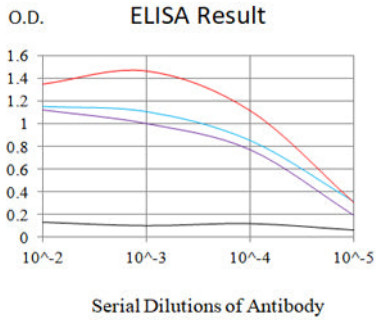
배경

전체 단백질 대량 분석을 위한 다양한 실험을 수행하여 알파 튜블린과 베타 튜블린의 중요성을 구명합니다. 이러한 새로운 통찰력을 제공하는 유전자 발현 분석을 통해 이 수퍼클러스터는 6 개 이상의 다른 단백질로 구성되어 있습니다. 알파 베타 감마 튜블린과 알파 유전자들은 모든 진핵생물에서 발견됩니다. 알파 베타 튜블린은 미세소관의 주요 구성 요소이며 감마 튜블린은 미세소관 조합의 형성에 중요한 역할을 합니다. 알파 및 베타 튜블린 유전자는 여기에서 결합하며, 종종 함께 과발현되어 있습니다. 이 유전자는 쥐, 인간, 쥐 알파 튜블린의 과발현을 사용하여 유전자에서 새로운 통찰력을 제공하는 대체 발현 분석을 가능하게 합니다. [RefSeq]

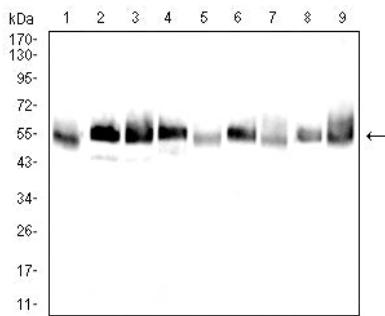
제2013년6월

연구 분야

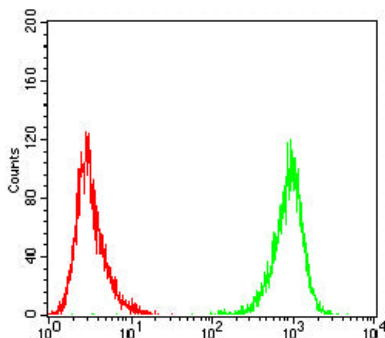
이미지 데이터



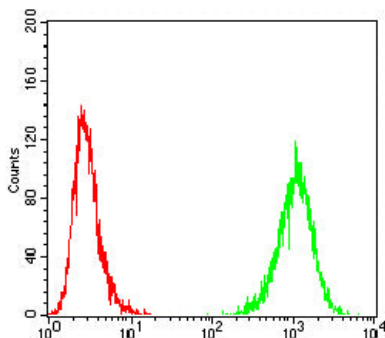
검색선 항원(100ng); 보색선 항원(10ng); 파색선 항원(50ng); 빨색선 항원(100ng)



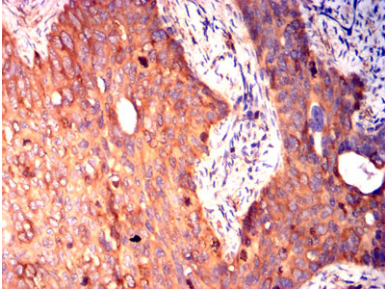
A431(1), HeLa(2), HepG2(3), Jurkat(4), Cos7(5), C6(6), NIH3T3(7), HEK293(8) 및 HEK293-6e(9) 세포종들에 대한 TUBA4A 마우스 mAb 를 사용하여 단백질 분석



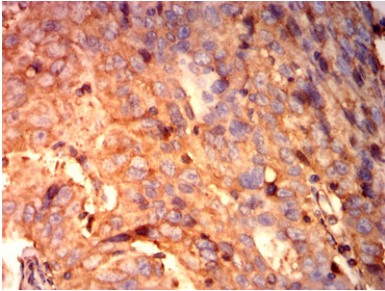
TUBA4A 마우스 mAb (녹색)와 음성 대조군(빨색)을 사용하여 A431 세포 유세포 분석 결과



TUBA4A 마우스 mAb (녹색)와 음성 대조군(빨색)을 사용하여 HepG2 세포 유세포 분석 결과



막간에 포진인간자궁암조직에 대한 TUBA4A 마우스 단클론항체 DAB 염색이 용인면역조직화학분석



막간에 포진인간자궁암조직에 대한 TUBA4A 마우스 단클론항체 DAB 염색이 용인면역조직화학분석