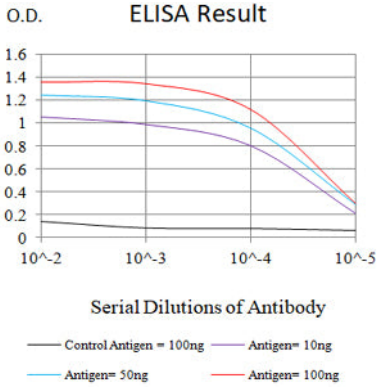
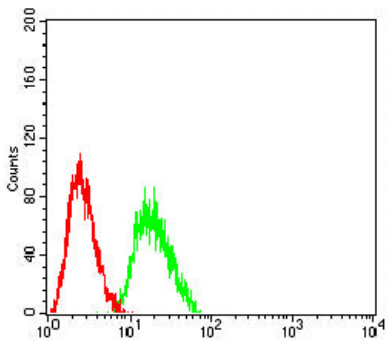


연구 분야

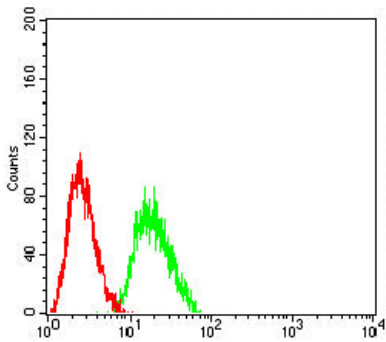
이미지 데이터



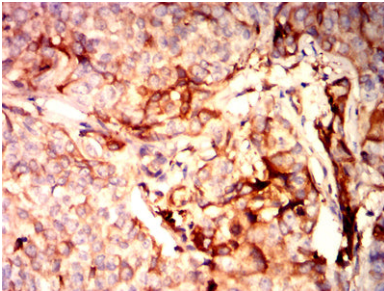
검색선 대항원(100ng); 보색선 항원(10ng); 파색선 항원(50ng); 빨색선 항원(100ng)



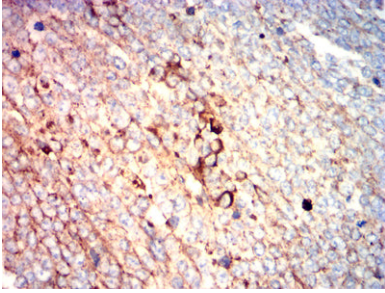
SERPINA1 마우스 특항체(녹색)와 양대군(빨색)을 사용하여 HeLa 세포를 유세포분석기로 분석한 결과



SERPINA1 마우스 특항체(녹색)와 양대군(빨색)을 사용하여 Jurkat 세포를 유세포분석기로 분석한 결과



표본에 포함된 병방 조직에 대한 SERPINA1 마우스 특항체(DAB 염색)에 의한 조직화 분석



과편이포편인간남압조직에대한SERPINA 마우스단클항체DAB 염색이동한면역조직화학분석