

**제품명: CXCL16** 마우스 단클론 항체

**카탈로그 번호: AMM82561**

연구용 전용

## 요약

설명	마우스 단클론 항체
숙주	생쥐
적용	ELISA, FC
반응성	인간
결합	비결합
변형	수정치 없음
아이소타입	Mouse IgG2a
클론성	단클론
형태	액체
농도	1mg/ml
Storage	Aliquot 하여 $-20^{\circ}\text{C}$ 에 보관(12 개월 유효). 냉동/해동 반복을 피하십시오.
Shipping	Ice bags
버퍼	0.05% 아지드 나트륨 함유인 PBS 용해정제항체
정제	천상정제

## 적용

희석 비율	ELISA 1:5000-1:20000, FC 1:200-1:400
분자량	27.6kDa

## 항원 정보

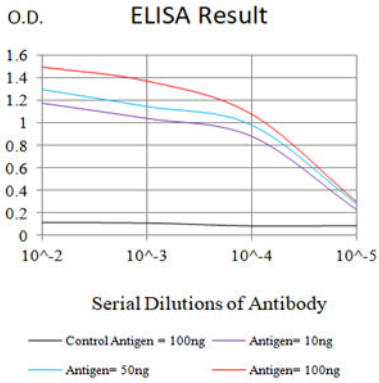
유전자명	CXCL16
다른 이름	SRPSOX; CXCLG16; SR-PSOX
유전자 ID	58191.0
SwissProt ID	Q9H2A7
면역원	E. Coli 에서 발효 생산된 인간 CXCL16 재조합 단백질(AA: Extra(30-205)).

## 배경

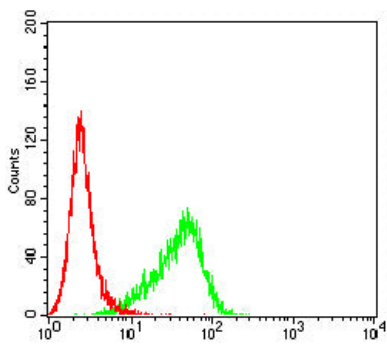
CXCL16(C-X-C 모티프 케모카인 리간드 16)은 단백질 유전자입니다. CXCL16 과 관련 질환은 항염증 및 면역 전성형성 및 기타 관련 질환을 GPCR 신호 및 PEDF 유산 생성과 관련이 있습니다. 이 유전자 관련 유전자 목록(GO) 주제는 케모카인 활성 및 세포 접착 및 접합 수용체 활성 포함됩니다.

## 연구 분야

## 이미지 데이터



검색선 대항원(100ng); 보색선 항원(10ng); 파색선 항원(50ng); 빨색선 항원(100ng)



CXCL16 마우스 단클론항체(녹색)와 양성 대조군(빨색)을 사용하여 HeLa 세포를 유세포 분석기로 분석한 결과