

**제품명: CXCL16** 마우스 단클론 항체

**카탈로그 번호: AMM82560**

연구용 전용

## 요약

설명	마우스 단클론 항체
숙주	생쥐
적용	IHC, ELISA, FC
반응성	인간
결합	비결합
변형	수정치 없음
아이소타입	Mouse IgG2a
클론성	단클론
형태	액체
농도	1mg/ml
Storage	Aliquot 하여 $-20^{\circ}\text{C}$ 에 보관(12개월 유효). 냉동/해동 반복을 피하십시오.
Shipping	Ice bags
버퍼	0.05% 아지드 나트륨 함유된 PBS 용해정제항체
정제	천상정제

## 적용

희석 비율	IHC 1:200-1:1000, ELISA 1:5000-1:20000, FC 1:200-1:400
분자량	27.6kDa

## 항원 정보

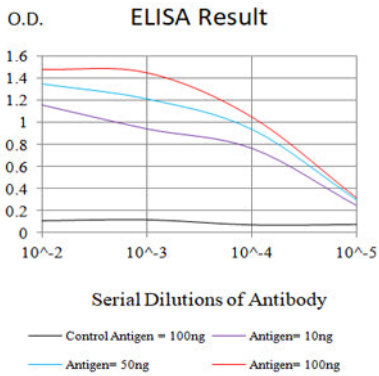
유전자명	CXCL16
다른 이름	SRPSOX; CXCLG16; SR-PSOX
유전자 ID	58191.0
SwissProt ID	Q9H2A7
면역원	E. Coli에서 발효 생산된 인간 CXCL16 재조합 단백질(AA: Extra(30-205)).

## 배경

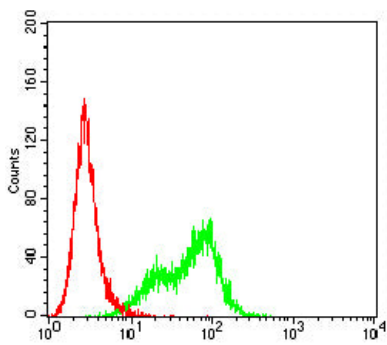
CXCL16(C-X-C 모티프 케모카인 리간드 16)은 백혈구 유전자입니다. CXCL16 과 관련된 질병은 항류머성 관절염, 전신 홍반성 루푸스, 다관절 관절염, GPCR 신호 전달, PEDF 유도 신호 전달, 이온 채널 관련 유전자 클러스터(GO) 주위에 케모카인 생성 및 이동 저해 관련 유전자 클러스터가 포함됩니다.

## 연구 분야

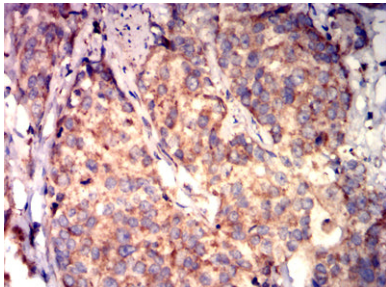
## 이미지 데이터



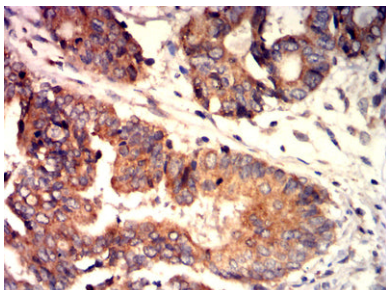
검색선 대항원(100ng); 보색선 항원(10ng); 파색선 항원(50ng); 빨색선 항원(100ng)



CXCL16 마우스 단클론항체(녹색)와 양성 대조군(빨색)을 사용하여 HeLa 세포를 유세포분석기로 분석한 결과



파란에 표지된 인공염색 조직에 대한 CXCL16 마우스 단클론항체(DAB 염색)를 이용한 면역조직화학 분석



CXCL16 마우스 단클론항체(DAB 염색)를 통한 파란에 표지된 인공염색 조직의 면역조직화학 분석