

제품명: CD40 마우스 단클론 항체

카탈로그 번호: AMM82559

연구용 전용

요약

설명	마우스 단클론 항체
숙주	생쥐
적용	WB, ELISA, FC
반응성	인간
결합	비결합
변형	수정치 없음
아이소타입	Mouse IgG1
클론성	단클론
형태	액체
농도	1mg/ml
Storage	Aliquot 하여 -20°C 에 보관(12 개월 유효). 냉동/해동 반복을 피하십시오.
Shipping	Ice bags
버퍼	0.05% 아지드 나트륨 함유된 PBS 용액(정제항체)
정제	천상정제

적용

희석 비율	WB 1:500-1:2000, ELISA 1:5000-1:20000, FC 1:200-1:400
분자량	30.6kDa

항원 정보

유전자명	CD40
다른 이름	p50; Bp50; CDW40; TNFRSF5
유전자 ID	958.0
SwissProt ID	P25942
면역원	E. coli 에 발현된 정제된 인간 CD40 재조합 단백질(AA: extra(21-193)).

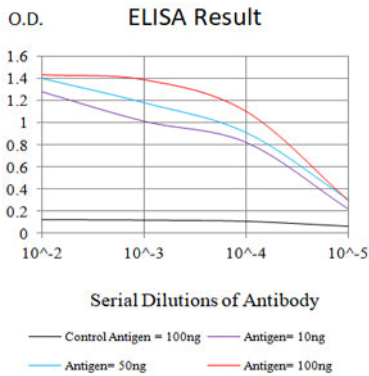
배경

이 유전자는 TNF 수용체 과립의 구성원이다. 이 유전자 코딩 단백질은 면역 반응에서 세포에 접하는 수용체이다. 세포-세포 간 접촉을 촉진하고 B 세포 발달, 비증혈 등 광범위한 면역 반응을 매개하는 데 관여한다. AT-hook 전사인자 AKNA는 이 수용체와 결합하는 것으로 알려져 있으며, 이는 중세간 상호작용에 관여할 수 있다. 이 단백질 TNFR2는 수용체 상호작용 도메인을 매개한다. 이 수용체와 결합하는 항체는 말초에 비에 유도는 마비와 과활성에 필요한 것으로 보이며, 때때로 알레르기 반응의 초기 단계에 관여한다. 이 유전자 발현을 마비 또는 생체 열성 유전자라고 한다.

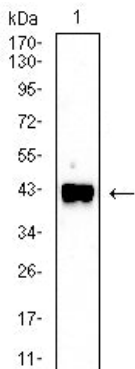
IgM 면역종항(HiGM3)의 원형이다. 이 유전체는 서브타입을 공유하는 여러 다른 유전자 변이체로 보고되었다 [RefSeq 자료 2014년 11월]

연구 분야

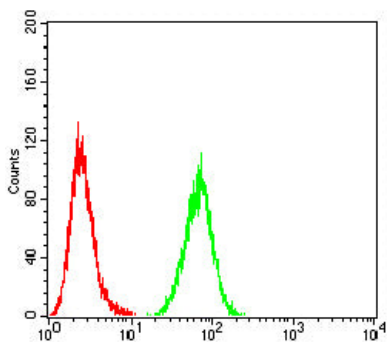
이미지 데이터



검색선 농도(100ng); 보색선 농도(10ng); 파색선 농도(50ng); 빨색선 농도(100ng)



Raji 세포용도에 대한 CD40 마우스 항체를 사용하여 단백질 분석



CD40 마우스 항체(녹색)와 음성 대조군(빨색)을 사용하여 Raji 세포 유세포 분석으로 분석한 결과