

제품명: CD40 마우스 단클론 항체

카탈로그 번호: AMM82558

연구용 전용

요약

설명	마우스 단클론 항체
숙주	생쥐
적용	WB,IHC,ELISA,FC
반응성	인간
결합	비결합
변형	수정치 없음
아이소타입	Mouse IgG1
클론성	단클론
형태	액체
농도	1mg/ml
Storage	Aliquot 하여 -20°C 에 보관(12 개월 유효). 냉동/해동 반복을 피하십시오.
Shipping	Ice bags
버퍼	0.05% 아지다나트륨 함유된 PBS 용액(정제항체)
정제	천상정제

적용

희석 비율	WB 1:500-1:2000,IHC 1:200-1:1000,ELISA 1:5000-1:20000,FC 1:200-1:400
분자량	30.6kDa

항원 정보

유전자명	CD40
다른 이름	p50; Bp50; CDW40; TNFRSF5
유전자 ID	958.0
SwissProt ID	P25942
면역원	E. coli 에 발현된 정제된 인간 CD40 재조합 단백질(AA: extra(21-193)).

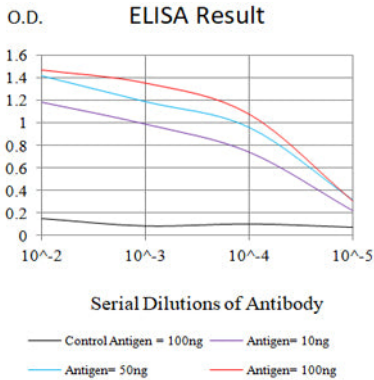
배경

이 유전자 TNF 수용체 과립의 구성원이다. 이 유전자 코딩 단백질은 면역 반응에서 세포에 접하는 수용체이다. 세포-세포 간 접촉을 촉진하고 B 세포 발달, 비종양성 암의 면역 반응, 암을 매개하는 데 필요하다. AT-hook 전사인자 AKNA 는 이 수용체와 결합하는 것으로 알려져 있으며, 이는 중세 기간 상주에 결합할 수 있다. 이 단백질 TNFR2 는 이 수용체와 결합하는 것으로 알려져 있다. 이 수용체와 결합하는 항체는 말초에 에 유도는 세포 과활성에 필요한 것으로 알려져 있다. 이 유전자 발현은 전신적으로 관찰된다. 이 유전자 발현을 마는 돌연변이는 생체 영구성이다.

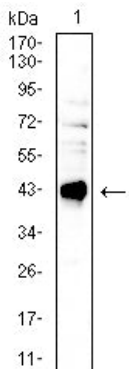
IgM 면역글로불린 3형(HIGM3)의 원형이다. 이 유전체는 서브타입을 공유하는 여러 다른 유전자 변이체로 구성되어 있다 [RefSeq 제공 2014년 11월]

연구 분야

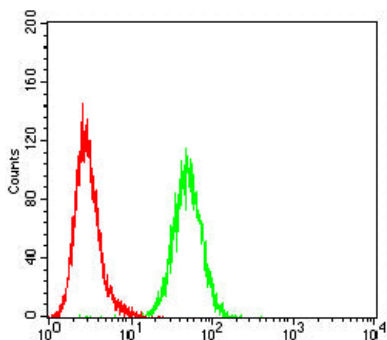
이미지 데이터



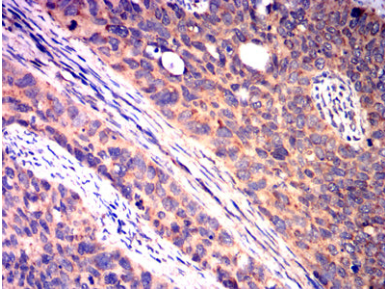
검색선 농도(100ng); 보색선 농도(10ng); 표색선 농도(50ng); 빨색선 농도(100ng)



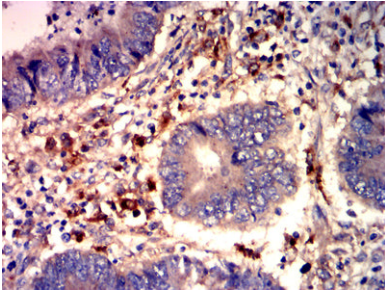
Raji 세포용도에 대한 CD40 마우스 클항체를 사용하여 단백질 분석



CD40 마우스 클항체(녹색)와 양대조군(빨색)을 사용하여 Raji 세포 유세포 분석으로 분석한 결과



막관에포된인간자궁침조에대한CD40 마우스단클항체(DAB 염색)이용한면역조직화학분석



막관에포된인간자궁침조에대한CD40 마우스단클항체(DAB 염색)이용한면역조직화학분석