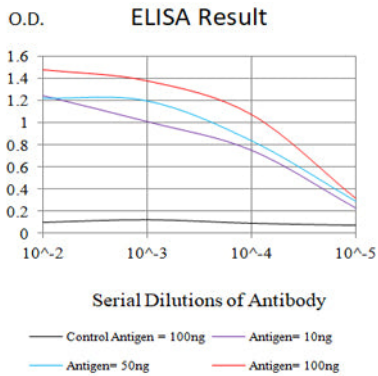
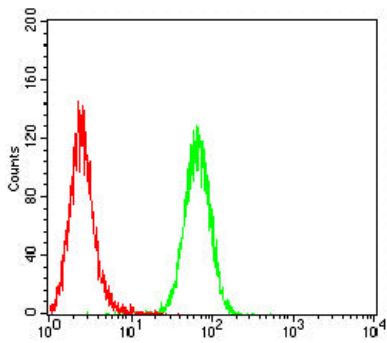


연구 분야

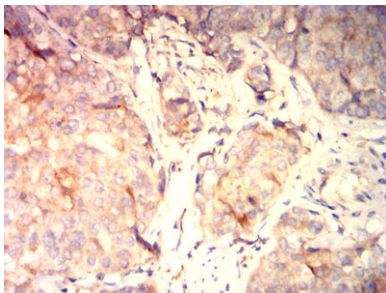
이미지 데이터



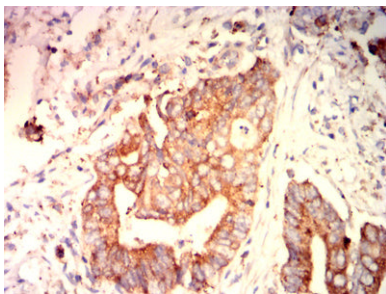
검색선 대추항원(100ng); 보색선 항원(10ng); 파색선 항원(50ng); 빨색선 항원(100ng)



TSLPR 마우스 monoclonal antibody와 THP-1 세포를 유세포분석기로 분석한 결과



파란에 표본인 정상 조직에 대한 TSLPR 마우스 monoclonal antibody DAB 염색이 용이한 조직화 분석



파란에 표본인 정상 조직에 대한 TSLPR 마우스 monoclonal antibody DAB 염색이 용이한 조직화 분석