

제품명: CD328 마우스 단클론 항체

카탈로그 번호: AMM82556

연구용 전용

요약

설명	마우스 단클론 항체
숙주	생쥐
적용	IHC, ELISA, FC
반응성	인간
결합	비결합
변형	수정치 없음
아이소타입	Mouse IgG1
클론성	단클론
형태	액체
농도	1mg/ml
Storage	Aliquot 하여 -20°C 에 보관(12개월 유효). 냉동/해동 반복을 피하십시오.
Shipping	Ice bags
버퍼	0.05% 아지드(4-부틸) 함유된 PBS 용해정제항체
정제	천상정제

적용

희석 비율	IHC 1:200-1:1000, ELISA 1:5000-1:20000, FC 1:200-1:400
분자량	51.1kDa

항원 정보

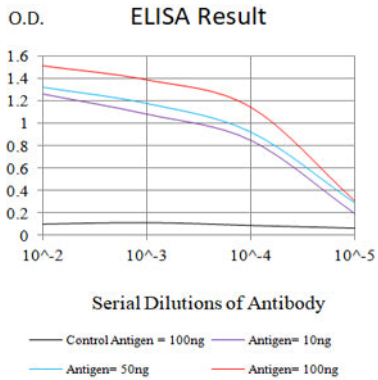
유전자명	CD328
다른 이름	p75; QA79; AIRM1; CD328; AIRM-1; CDw328; D-siglec; SIGLEC-7; SIGLECP2; SIGLEC19P; p75/AIRM1
유전자 ID	27036.0
SwissProt ID	Q9Y286
면역원	E. coli 에 발현된 정제된 인간 CD328 재조합단백(AA: extra(19-142)).

배경

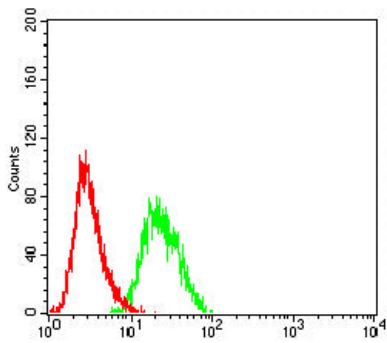
SIGLEC7(사이클릭 Ig 유사 레틴 7)은 단클론 유전자입니다. SIGLEC7 과 관련질문은 선상당화형 2 형이 있습니다. 관련질문은 조절세포가 특이적 표지 선상면역체계용입니다. 이 유전자 관련 유전자 목록(GO) 주석은 단백질 결합 포함입니다. 이 유전자 중 한 유전자는 SIGLEC12 입니다.

연구 분야

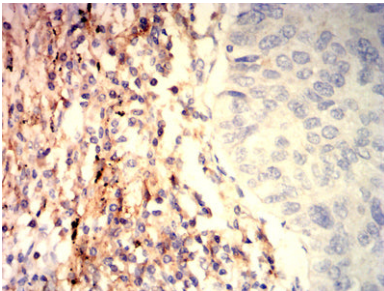
이미지 데이터



검색선 대조항원(100ng); 보색선 항원(10ng); 파색선 항원(50ng); 빨색선 항원(100ng)



CD328 마우스 특이 항체(녹색)와 음성 대조(빨색)를 사용하여 HL-60 세포를 유세포 분석기로 분석한 결과



표면에 포도상 과립이 존재하는 CD328 마우스 특이 항체 DAB 염색이 통한 면역조직화학 분석