

**제품명: MKI67** 마우스 단클론 항체

**카탈로그 번호: AMM82554**

연구용 전용

## 요약

설명	마우스 단클론 항체
숙주	생쥐
적용	IHC, ELISA, FC
반응성	인간
결합	비결합
변형	수정치 없음
아이소타입	Mouse IgG1
클론성	단클론
형태	액체
농도	1mg/ml
Storage	Aliquot 하여 $-20^{\circ}\text{C}$ 에 보관(12개월 유효). 냉동/해동 반복을 피하십시오.
Shipping	Ice bags
버퍼	0.05% 아지드 나트륨 함유된 PBS 용해정제된 항체
정제	천상정제

## 적용

희석 비율	IHC 1:200-1:1000, ELISA 1:5000-1:20000, FC 1:200-1:400
분자량	35.9kDa

## 항원 정보

유전자명	MKI67
다른 이름	KIA; MIB-; MIB-1; PPP1R105
유전자 ID	4288.0
SwissProt ID	P46013
면역원	인간 MKI67 의 정제된 재조합 단백질(아미노산 1160-1493)을 사용하여 생산된 것

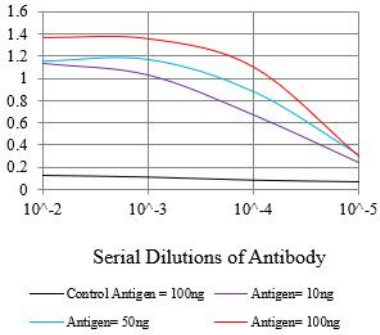
## 배경

이 유전자는 세포 증식과 관련이 있으며 세포 증식에 필수적인 역할을 합니다. 대체 스몰 G 단백질 결합성 GTPase로 분류됩니다. 이 유전자의 유전자 X 염색체에 있습니다.

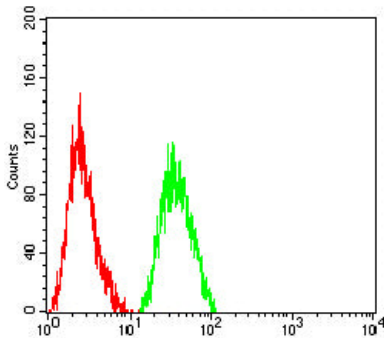
## 연구 분야

## 이미지 데이터

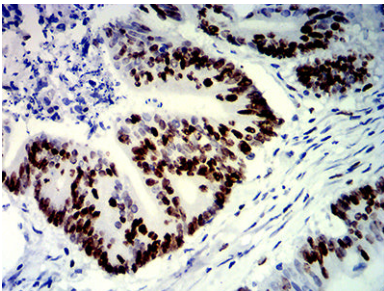
O.D. ELISA Result



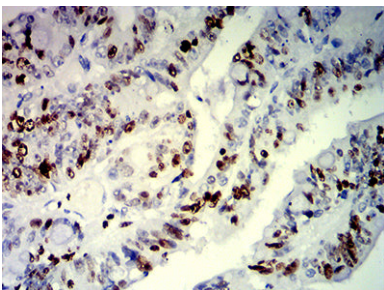
검색선 대항원(100ng); 보색선 항원(10ng); 파색선 항원(50ng); 빨색선 항원(100ng)



MKI67 마우스 특항체(녹색)와 음성 대조군(빨색)을 사용하여 THP-1 세포를 유세포분석기로 분석한 결과



피부에 포도막인장암 조직에 대한 면역조직화학분석 MKI67 마우스 특항체와 DAB 염색이 있었다.



피부에 포도막인장암 조직에 대한 면역조직화학분석 MKI67 마우스 특항체와 DAB 염색이 있었다.