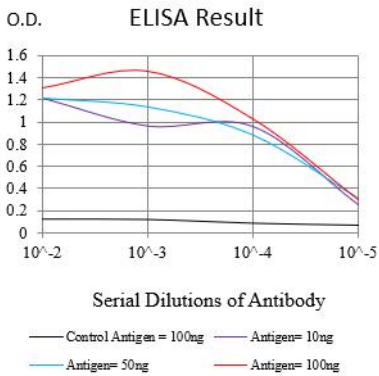


라는 12번염색체 12q12-q13 영역에 접해있다.

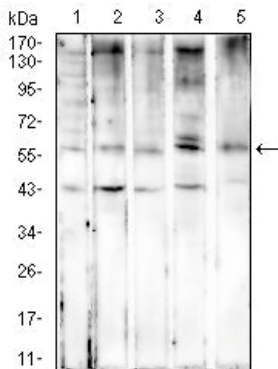
연구 분야

-

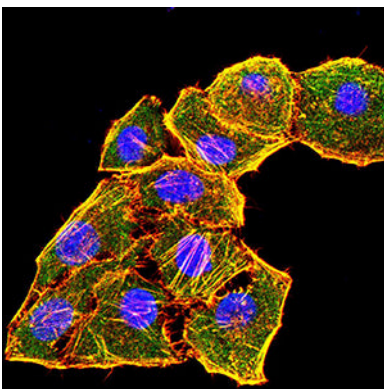
이미지 데이터



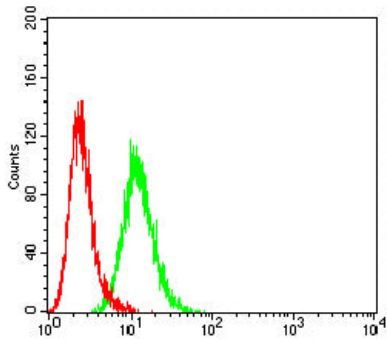
검색선 대항원(100ng); 보색선 항원(10ng); 파색선 항원(50ng); 빨색선 항원(100ng)



HeLa(1), MCF-7(2), SW480(3), HepG2(4) 및 T47D(5) 세포종에 대한 KRT6A 마우스 mAb를 이용한 Western blot 분석



KRT6A 마우스 monoclonal antibody를 이용한 HeLa 세포의 면역형광 분석. 파색 DRAQ5 형광 DNA 염료 빨색으로 표지한 Alexa Fluor-555 표지 항체가 사용되었다.



KRT6A 마우스 단클론항체(녹색)와 음성 대조군(빨간색)을 사용하여 HeLa 세포를 유세포분석기로 분석한 결과