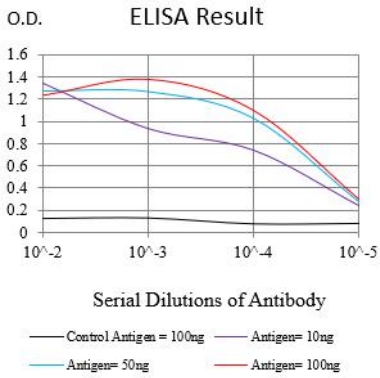




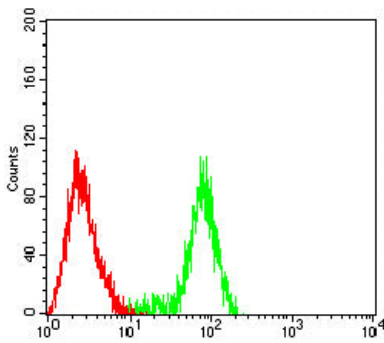
## 연구 분야

세포질 TGF- $\beta$  신호 전달 경로 PI3K-Akt 신호 전달 경로

## 이미지 데이터



검색선 대항원(100ng); 보색선 항원(10ng); 파색선 항원(50ng); 빨색선 항원(100ng)



BCL2 마우스 단클론항체(녹색)와 양성 대조군(빨색)을 사용하여 Raji 세포를 유세포분석기로 분석한 결과