

**제품명: MSH6** 마우스 단클론 항체

**카탈로그 번호: AMM82551**

연구용 전용

## 요약

설명	마우스 단클론 항체
숙주	생쥐
적용	WB, IHC, ICC, ELISA, FC
반응성	인간
결합	비결합
변형	수정치 없음
아이소타입	Mouse IgG2b
클론성	단클론
형태	액체
농도	1mg/ml
Storage	Aliquot 하여 $-20^{\circ}\text{C}$ 에 보관(12 개월 유효). 냉동/해동 반복을 피하십시오.
Shipping	Ice bags
버퍼	0.05% 아지드 나트륨 함유된 PBS 용액(정제된 항체)
정제	천상정제

## 적용

희석 비율	WB 1:500-1:2000, IHC 1:200-1:1000, ICC 1:200-1:1000, ELISA 1:5000-1:20000, FC 1:200-1:400
분자량	152.8kDa

## 항원 정보

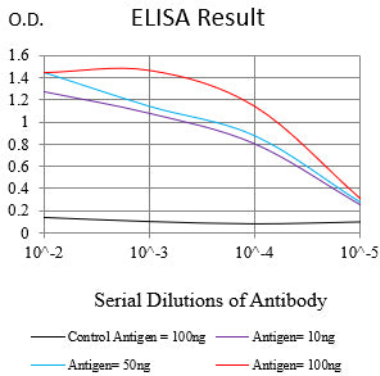
유전자명	MSH6
다른 이름	GTBP; HSAP; p160; GTMBP; HNPCC5
유전자 ID	2956.0
SwissProt ID	P52701
면역원	정제된 인간 MSH6 재조합 단백질(아미노산 374-540)을 대상으로 발사된 것

## 배경

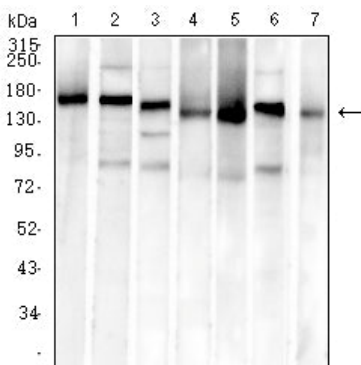
이 유전자는 DNA 불치복(MutS) 계열 단백질을 암호화한다. MSH6 단백질은 불치복 뉴클레오타이드를 인식 후 복구하는 데 도움을 준다. MutS 동중량체는 유전자에 대한 뉴클레오타이드 결합 파트너로 불치복 약 150 개의 아미노산으로 구성된 것으로 보인다. 이 단백질은 MSH2와 종종 결합하여 불치복 뉴클레오타이드를 인식하는 DNA 불치복 결합 복합체 ADP와 ATP를 결합하는 방향으로 작용하는 역할을 한다. 이 유전자의 돌연변이는 유성 불임성 결함, 자궁암 및 대장암과 관련될 수 있다. 다양한 동물 모델에서 이 유전자의 결함은 전이성 암을 유발하는 것으로 나타났다.

## 연구 분야

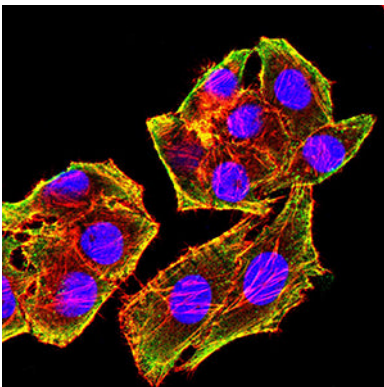
## 이미지 데이터



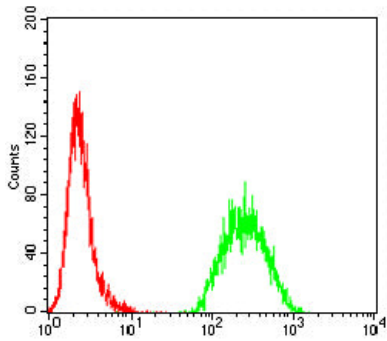
검색선 대항원(100ng); 보색선 항원(10ng); 파색선 항원(50ng); 빨색선 항원(100ng)



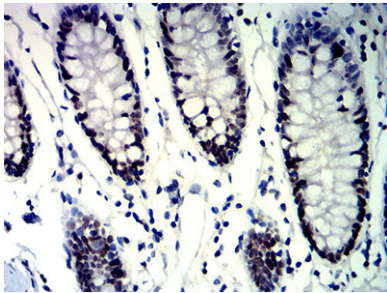
SH-SY5Y(1), Hela(2), PC-3(3), HCT116(4), HEK293(5), A549(6) 및 HepG2(7) 세포종에 대한 MSH6 마우스 mAb 를 사용하여 Western blot 분석



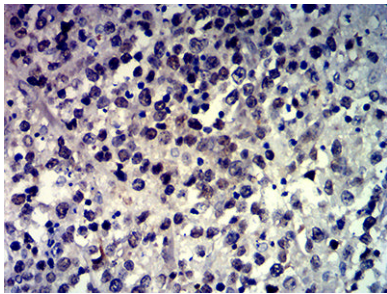
MSH6 마우스 mAb를 사용하여 HeLa 세포의 Western blot 분석과 DRAQ5 형광 DNA 염색을 결합하여 MSH6 단백질은 Alexa Fluor-555 표지된 항체로 검출되었다.



MSH6 마우스 단클론항체(녹색)와 음성 대조군(빨간색)을 사용하여 HeLa 세포를 유세포분석법으로 분석한 결과



DAB 염색을 통한 MSH6 마우스 단클론항체를 사용한 파킨슨병에 가장 취약한 영역 조직화 분석



DAB 염색을 통한 MSH6 마우스 단클론항체를 사용한 파킨슨병에 가장 취약한 영역 조직화 분석