

제품명: KRT13 마우스 단클론 항체

카탈로그 번호: AMM82550

연구용 전용

요약

설명	마우스 단클론 항체
숙주	생쥐
적용	WB,IHC,ELISA,FC
반응성	인간
결합	비결합
변형	수정치 없음
아이소타입	Mouse IgG1
클론성	단클론
형태	액체
농도	1mg/ml
Storage	Aliquot 하여 -20°C 에 보관(12 개월 유효). 냉동/해동 반복을 피하십시오.
Shipping	Ice bags
버퍼	0.05% 아지드 나트륨 함유된 PBS 용해정단항체
정제	천상정제

적용

희석 비율	WB 1:500-1:2000,IHC 1:200-1:1000,ELISA 1:5000-1:20000,FC 1:200-1:400
분자량	49.5kDa

항원 정보

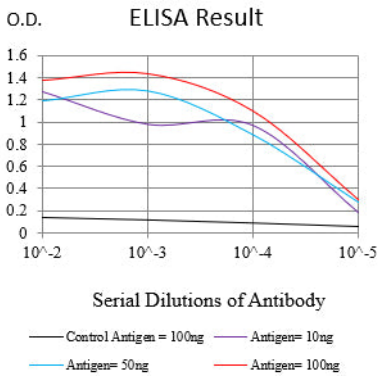
유전자명	KRT13
다른 이름	K13; CK13; WSN2
유전자 ID	3860.0
SwissProt ID	P13646
면역원	대장에서 발현된 정단인 KRT13 재조합단(아미노산 104-458).

배경

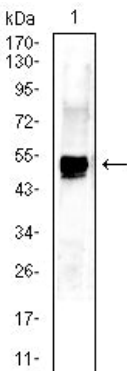
이 유전자는 인간과 다른 포유류에서 유전자 발현에 관여한다. KRT13은 상피 세포의 구조적 안정성을 유지하는 중 섬유 단백질에 속하는 KRT13과 KRT14로 구성되어 있다. 대부분의 KRT13은 KRT14와 함께 발현되며, 이는 상피 세포의 구조적 안정성을 유지하는 데 중요하다. 이 유전자는 KRT14와 함께 발현되며, 이는 상피 세포의 구조적 안정성을 유지하는 데 중요하다. 이 유전자는 KRT14와 함께 발현되며, 이는 상피 세포의 구조적 안정성을 유지하는 데 중요하다. 이 유전자는 KRT14와 함께 발현되며, 이는 상피 세포의 구조적 안정성을 유지하는 데 중요하다.

연구 분야

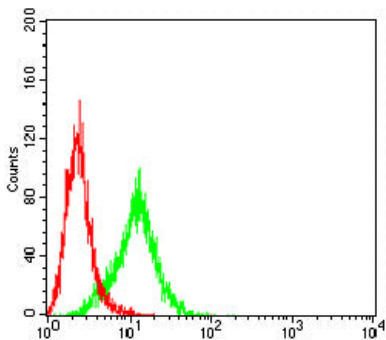
이미지 데이터



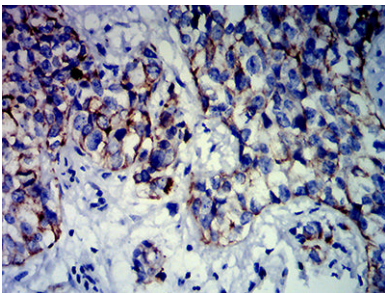
검색선 대항원(100ng); 보색선 항원(10ng); 파색선 항원(50ng); 빨색선 항원(100ng)



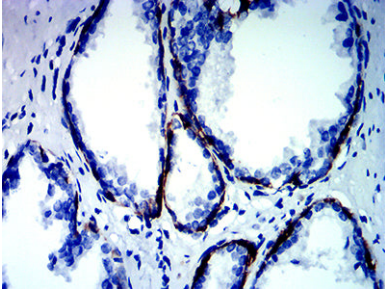
A431(1) 세포종에 대한 KRT13 마우스 mAb 를 사용 위대한 분석



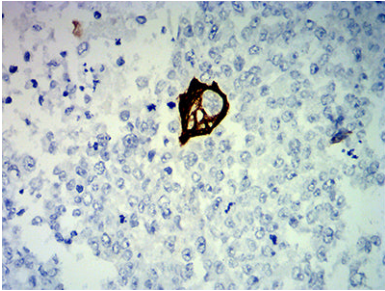
KRT13 마우스 mAb (녹색)와 음성 대조(빨색)를 사용하여 A431 세포를 유세포 분석기로 분석한 결과



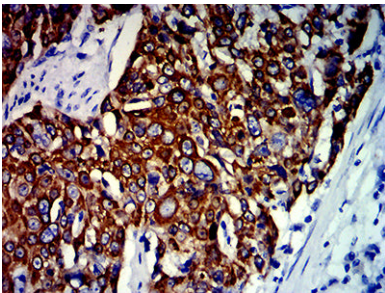
KRT13 마우스 mAb (DAB 염색)를 사용하여 피부암 세포주에 대한 면역조직화학 분석



KRT13 마우스 피부 DAB 염색 (중과민태양선암 조직면역조직화학분석)



KRT13 마우스 피부 DAB 염색 (중과민태양선암 조직면역조직화학분석)



KRT13 마우스 피부 DAB 염색 (중과민태양선암 조직면역조직화학분석)