

**제품명: CEACAM3** 마우스 단클론 항체

**카탈로그 번호: AMM82548**

연구용 전용

## 요약

설명	마우스 단클론 항체
숙주	생쥐
적용	WB, ELISA, FC
반응성	인공 쥐
결합	비결합
변형	수정치 없음
아이소타입	Mouse IgG1
클론성	단클론
형태	액체
농도	1mg/ml
Storage	Aliquot 하여 -20°C 에 보관(12 개월 유효). 냉동/해동 반복을 피하십시오.
Shipping	Ice bags
버퍼	0.05% 아지트라이톨(아지트라이톨) 함유된 PBS 용액(정제된 항체)
정제	천상정제

## 적용

희석 비율	WB 1:500-1:2000, ELISA 1:5000-1:20000, FC 1:200-1:400
분자량	27kDa

## 항원 정보

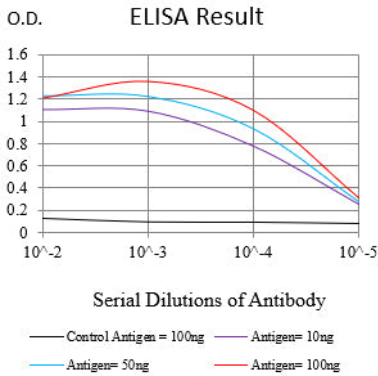
유전자명	CEACAM3
다른 이름	CEA; CGM1; W264; W282; CD66D
유전자 ID	1084.0
SwissProt ID	P40198
면역원	정제된 인간 CEACAM3 재조합 단백질(아미노산 35-155)을 사용하여 생성된 것

## 배경

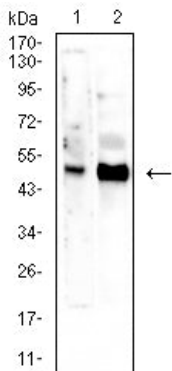
이 유전자는 여러 분자량에 주세포에 결합하고 접하는 데서 중요한 역할을 하는 막 단백질인 CEACAM3(CEACAM) 계열 구성원입니다. 암세포 표면 단백질은 소형 GTPase Rac 에 결합하여 세포의 신호 전달을 유도합니다. 이는 신생면역체를 통한 인체 특이적 항체 생성에 중요한 역할을 하는 것으로 여겨집니다. 대체로 이 항체는 암세포 표면 단백질에 결합합니다.

## 연구 분야

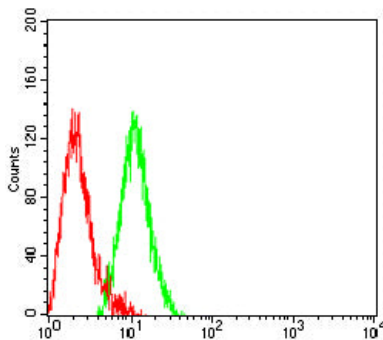
## 이미지 데이터



검색선 대항원(100ng); 보색선 항원(10ng); 파색선 항원(50ng); 빨색선 항원(100ng)



주사(1) 및 주사(2) 조건에 대한 CEACAM3 마우스 mAb를 사용하여 단백질 분석



CEACAM3 마우스 mAb(녹색)와 양대조군(빨색)을 사용하여 THP-1 세포 유세포 분석 결과