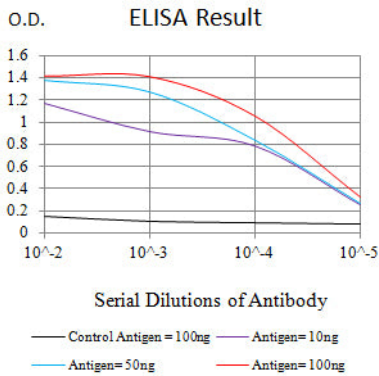




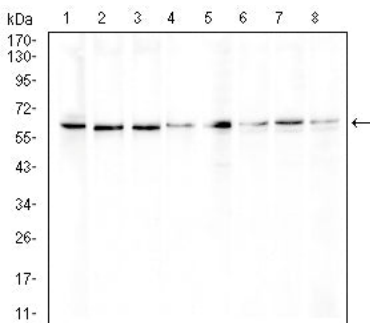
접합자

## 연구 분야

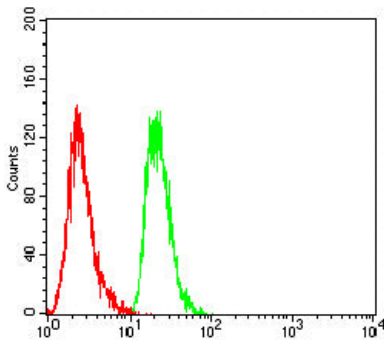
## 이미지 데이터



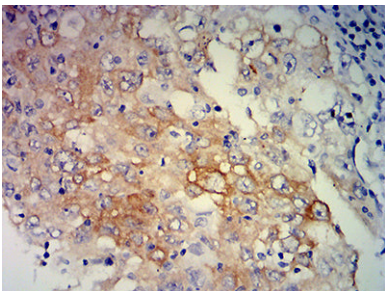
검색선 농도(100ng); 보색선 농도(10ng); 파색선 농도(50ng); 빨색선 농도(100ng)



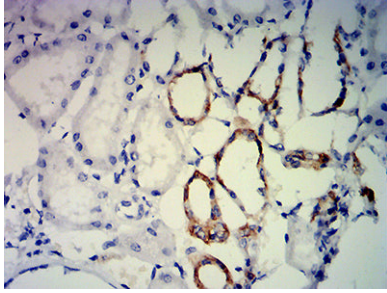
NIH/3T3(1), MCF-7(2), HeLa(3), SK-Br-3(4), HepG2(5), Raji(6), PC-3(7) 및 K562(8) 세포 용출물에 대한 ERCC1 마우스 특이성 항체를 위한 Western blot 분석 (검출된 대역은 약 62kDa이며 이 항체 ERCC1 단백질 양을 검출하는 것을 사용함.)



ERCC1 마우스 특이성 항체(적색)와 양대군(녹색)을 사용하여 HeLa 세포를 유세포 분석으로 분석한 결과



표본에 포함된 핵 염색제에 대한 ERCC1 마우스 특이성 항체 DAB 염색이 용인 면역조직화학 분석



과편에포된인간신장조직에대한면역조직화학분석 ERCC1 마우스 단클론항체 및 DAB 염색 사용