

**제품명: PAX8** 마우스 단클론 항체

**카탈로그 번호: AMM82544**

연구용 전용

## 요약

설명	마우스 단클론 항체
숙주	생쥐
적용	WB,IHC,ELISA,FC
반응성	인간
결합	비결합
변형	수정치 없음
아이소타입	Mouse IgG1
클론성	단클론
형태	액체
농도	1mg/ml
Storage	Aliquot 하여 $-20^{\circ}\text{C}$ 에 보관(12 개월 유효). 냉동/해동 반복을 피하십시오.
Shipping	Ice bags
버퍼	0.05% 아지드 나트륨이 함유된 PBS 용해정단항체
정제	천상정제

## 적용

희석 비율	WB 1:500-1:2000,IHC 1:200-1:1000,ELISA 1:5000-1:20000,FC 1:200-1:400
분자량	48.2kDa

## 항원 정보

유전자명	PAX8
다른 이름	PAX8
유전자 ID	7849.0
SwissProt ID	Q06710
면역원	정제인 PAX8 재조합 단백질(아미노산 60-261)을 사용하여 발한 것

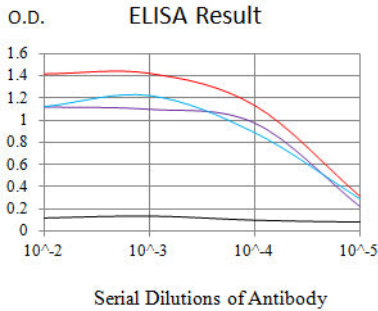
## 배경

이 유전자 PAX(paired box) 전사 인자 계열 구성원입니다. 이 유전자 계열 구성원은 일반적으로 배아 발달 과정에서, 그리고 배아 형성 후 포배를 포함한 많은 조직에서 발현합니다. 이 유전자 계열 구성원은 포배, 전신 및 간에서 주로 발현하며, 이 유전자 계열 구성원은 간, 흉선, 갑상선, 위, 그리고 배아 형성 간에서 발현합니다. 이 유전자 계열 구성원은 배아 발달 초기 단계에서 발현하며, 배아 발달 초기 단계에서 발현합니다.

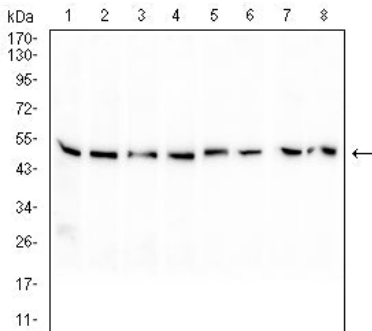
## 연구 분야

MAPK 신호전달경로

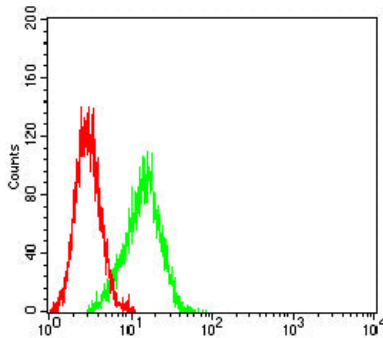
## 이미지 데이터



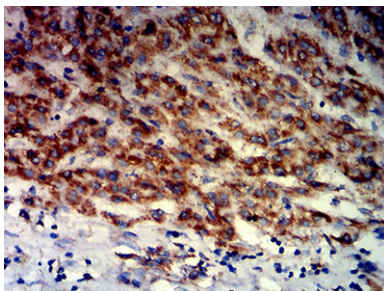
검색선 대항원(100ng); 보색선 항원(10ng); 파색선 항원(50ng); 빨색선 항원(100ng)



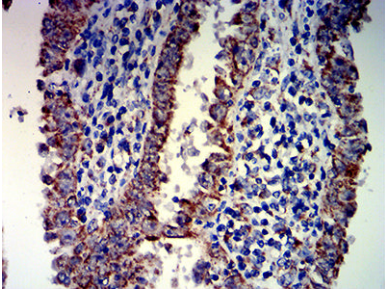
HL-60(1), HEK293(2), Raji(3), Hela(4), Jurkat(5), A431(6), A549(7) 및 562(8) 세포종에 대한 PAX8 마우스 mAb 를 사용하여 단백질 분석



PAX8 마우스 mAb (녹색)와 음성 대조군(빨색)을 사용하여 SK-OV-3 세포를 유세포 분석기로 분석한 결과



표본에 포함된 인간 간 조직에 대한 PAX8 마우스 mAb에 DAB 염색이 용한 면역조직화학 분석



과편이포도양낭자궁내막조직에 대한 PAX8 마우스 monoclonal DAB 염색이 용인면역조직화학분석