

제품명: CCND1 마우스 단클론 항체

카탈로그 번호: AMM82541

연구용 전용

요약

설명	마우스 단클론 항체
숙주	생쥐
적용	WB,IHC,ELISA,FC
반응성	인, 쥐
결합	비결합
변형	수정치 없음
아이소타입	Mouse IgG1
클론성	단클론
형태	액체
농도	1mg/ml
Storage	Aliquot 하여 -20°C 에 보관(12 개월 유효). 냉동/해동 반복을 피하십시오.
Shipping	Ice bags
버퍼	0.05% 아지드 나트륨 함유된 PBS 용해정제항체
정제	천상정제

적용

희석 비율	WB 1:500-1:2000,IHC 1:200-1:1000,ELISA 1:5000-1:20000,FC 1:200-1:400
분자량	33.7kDa

항원 정보

유전자명	CCND1
다른 이름	BCL1; PRAD1; U21B31; D11S287E
유전자 ID	595.0
SwissProt ID	P24385
면역원	대장에서 발현된 정제된 CCND1 재조합단(아미노산 1-295).

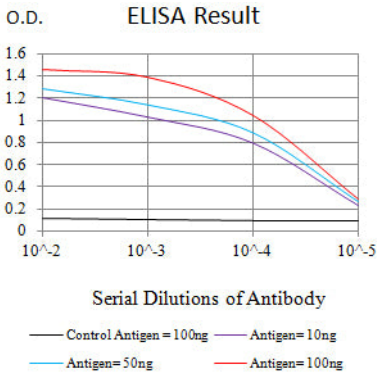
배경

이 유전자 코딩 단백질은 세포 주기 동안 단일 결합형 유한 주기를 보이는 고분자 단백질 계열에 속한다. 이들은 CDK 키아제 조절 역할을 한다. 서로 다른 세포는 각 다른 발현 패턴을 나타내며 이는 각 세포 분열 상이한 조절에 기인한다. 이들은 CDK4 또는 CDK6와 복합체를 형성하여 조절 소단위체로 기능하며, 이들은 세포 주기 G1/S 기전에 필수적이다. 이 단백질은 종양 억제 단백질 Rb와 상호작용하는 것으로 알려져 있으며, 이 유전자 발현은 Rb에 의해 양적으로 조절된다. 세포 주기 전환 변화는 이 유전자의 돌연변이, 증폭 및 과발현은 인간 암에서 빈번하게 관찰된다.

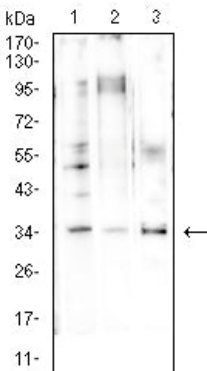
연구 분야

PI3K-Akt 신호전달경로

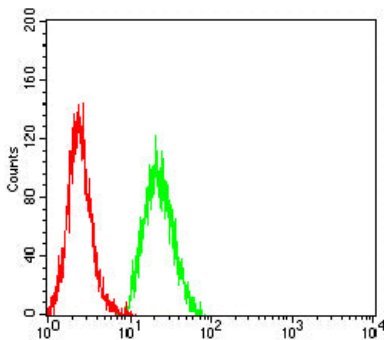
이미지 데이터



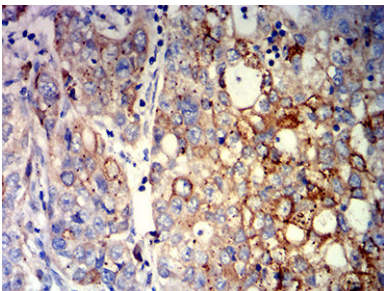
검색선 대수형(100ng); 보색선 형(10ng); 파색선 형(50ng); 빨색선 형(100ng)



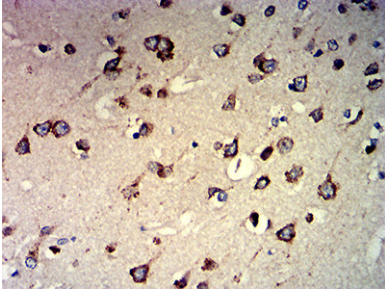
LNCAP(1), A431(2) 및 NIH/3T3(3) 세포용량에 대한 CCND1 마우스 mAb 를 사용하여 단백질 분석



CCND1 마우스 mAb (녹색)와 음성 대조군 (빨색)을 사용하여 HeLa 세포를 유세포 분석기로 분석한 결과



피부에 포도막염 감염 조직에 대한 CCND1 마우스 mAb에 DAB 염색을 이용한 면역조직화학 분석



과편이포된 안노조직에 대한 CCND1 마우스 단클론항체 DAB 염색이 용인 면역조직화분석