

**제품명: CD21** 마우스 단클론 항체

**카탈로그 번호: AMM82540**

연구용 전용

## 요약

설명	마우스 단클론 항체
숙주	생쥐
적용	ELISA, FC
반응성	인간
결합	비결합
변형	수정치 없음
아이소타입	Mouse IgG1
클론성	단클론
형태	액체
농도	1mg/ml
Storage	Aliquot 하여 $-20^{\circ}\text{C}$ 에 보관(12 개월 유효). 냉동/해동 반복을 피하십시오.
Shipping	Ice bags
버퍼	0.05% 아지드 나트륨 함유된 PBS 용액(정제된 항체)
정제	천상정제

## 적용

희석 비율	ELISA 1:5000-1:20000, FC 1:200-1:400
분자량	112.9kDa

## 항원 정보

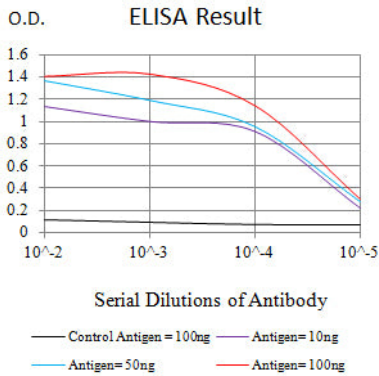
유전자명	CD21
다른 이름	CR2; CR; C3DR; CVID7; SLEB9
유전자 ID	1380.0
SwissProt ID	P20023
면역원	정제된 인간 CD21 재조합 단백질(AA: 740-964)을 당에 붙여 만든 것

## 배경

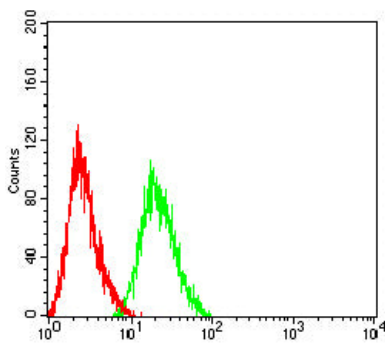
이 유전자는 B 림프구와 림프관 내 인바인바이어(EBV) 결합에 관여하는 막 단백질을 암호화한다. 이 유전자의 변형체는 전성류스 9 형(SLEB9)에 대한 감수 관련이 있다. 이 유전체는 수다 른 이형염색체 변형체로 발견되었다.

## 연구 분야

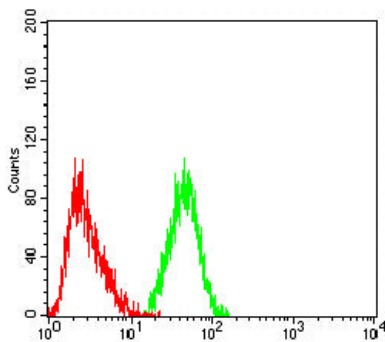
## 이미지 데이터



검색선 대항원(100ng); 보색선 항원(10ng); 파색선 항원(50ng); 빨색선 항원(100ng)



CD21 마우스 단일항체(녹색)와 음성 대조군(빨색)을 사용하여 HL-60 세포를 유세포분석기로 분석한 결과



CD21 마우스 단일항체(녹색)와 음성 대조군(빨색)을 사용하여 Jurkat 세포를 유세포분석기로 분석한 결과