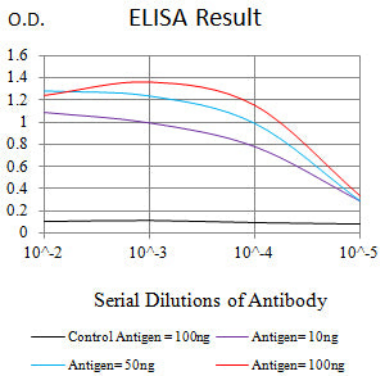
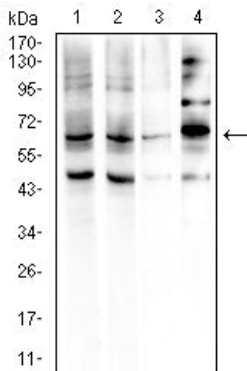


연구 분야

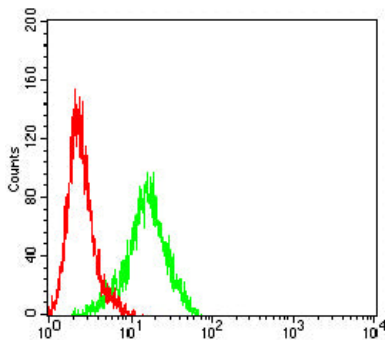
이미지 데이터



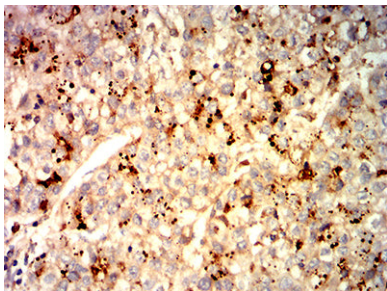
검색선 대항원(100ng); 보색선 항원(10ng); 파색선 항원(50ng); 빨색선 항원(100ng)



HepG2(1), BEL-7402(2), SH-SY5Y(3) 및 F9(4) 세포용질에 대한 GPC3 마우스 mAb 를 사용한 Western blot 분석



GPC3 마우스 monoclonal antibody와 음성 대조(빨색)를 사용하여 HepG2 세포를 유세포분석기로 분석한 결과



파라핀포텐인간조직에 대한 GPC3 마우스 monoclonal antibody DAB 염색을 통한 면역조직화학 분석

